

McHale

C4

GAMME DE
PAILLEUSES-
DISTRIBUTRICES
TOUT FOURRAGE



WWW.MCHALE.NET

Le choix des professionnels

QUATRE MODÈLES UNE GAMME POUR RÉPONDRE À VOS BESOINS

La **GAMME DE PAILLEUSE DÉSILEUSE MCHALE C4** comprend 4 modèles.
La **McHale C460** est le modèle phare de la gamme, c'est une machine
traînée qui peut recevoir **DEUX BALLES RONDES**.

McHale a complété cette gamme en ajoutant trois modèles supplémentaires qui incluent :

La **C430** est une machine portée qui répond aux besoins des utilisateurs dont l'accès est limité dans des espaces restreints, la **McHale C470** est une machine traînée avec une capacité plus grande et la **McHale C490** offre une capacité de charge encore plus grande.

La gamme des pailleuses-distributrices C4 offre de nombreux avantages et bénéfices :

- Boîte de vitesse à double rapport pour la distribution de différents fourrages
- Une goulotte en trois modules pivotant à 300°
- Un joystick pour contrôler la goulotte
- Une commande de chargement extérieure
- Un entraînement du rotor indépendant avec activation hydraulique
- Un design de caisse spécifique





C430

PAILLEUSE-DISTRIBUTRICE SUR ATTELAGE 3 POINTS

La McHale C430 est une machine portée conçue pour les agriculteurs travaillant dans des bâtiments étroits et difficiles d'accès.

-La caisse étroite et compacte de la C430 est idéale pour manœuvrer dans des passages étroits, spécialement dans les bâtiments ne possédant qu'une seule porte d'accès.

-La C430 a la capacité de transporter deux balles rondes de 1.20 m (foin ou paille) ou une balle d'enrubannage de 1.20 m.



2.2m³
VOLUME DE CHARGEMENT

1.3m
Longueur du tapis

C460

PAILLEUSE-DISTRIBUTRICE TRAÎNÉE

La McHale C460 est une machine traînée qui prend en charge deux balles rondes de 1.20 m de diamètre.

-La C460 est la machine idéale pour les agriculteurs qui recherchent un outil polyvalent : pailer ou distribuer foin, enrubannage et ensilage avec la même machine.

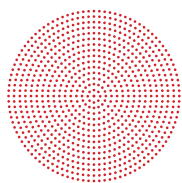
La McHale C460 est le modèle phare de la gamme C4 en raison de ses caractéristiques robustes, de sa facilité de maniabilité et de son rendement élevé pour **petites et grandes exploitations agricoles.**



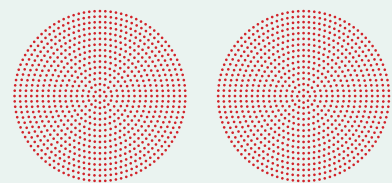
3.65m³
VOLUME DE CHARGEMENT

1.7m
Longueur du tapis

TOUTES LES MACHINES MCHALE DE LA GAMME C4 ON LA CAPACITÉ DE PAILLER ET



1 BALLE
DE 1.20 M



2 BALLEES
DE 1.20 M

1.20 m

C470

PAILLEUSE-DISTRIBUTRICE TRÂINÉE

La McHale C470 est une machine traînée dotée d'une **GRANDE CAPACITÉ DE STOKAGE** elle peut recevoir deux balles rondes de 1.5 m de paille, de foin ou d'enrubannage.

La capacité supplémentaire de la McHale C470 permet aux agriculteurs d'**augmenter leur capacité en matière de transport ou d'alimentation**, surtout s'ils utilisent la machine dans une autre exploitation éloignée de l'exploitation principale.

La McHale C470 peut être équipée d'un attelage aux bras de relevage afin de faciliter les manoeuvres dans les endroits exigus.

4.65m³

VOLUME DE CHARGEMENT



2.2m

Longueur du tapis

C490

PAILLEUSE-DISTRIBUTRICE TRÂINÉE

La McHale C490 est une machine traînée avec une **capacité plus grande que la C470 qui peut recevoir trois balles rondes.**

Conçue avec deux convoyeurs indépendants, la C490 est la plus grande de la gamme et permet de répondre aux besoins des grandes exploitations qui ont besoin de **plus de capacité** pour pailler et distribuer le fourrage.

La McHale C490 utilise des composants robustes et fiables comme ceux des autres modèles de la gamme C4, associés à une capacité accrue, afin d'offrir une **machine à haut rendement** pour l'alimentation et le paillage.

6.85m³

VOLUME DE CHARGEMENT

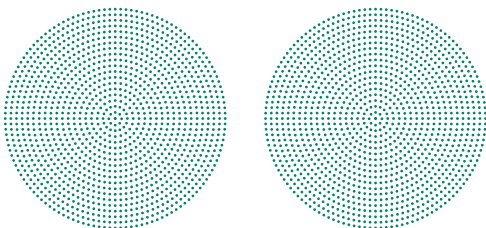


3m

Longueur du tapis

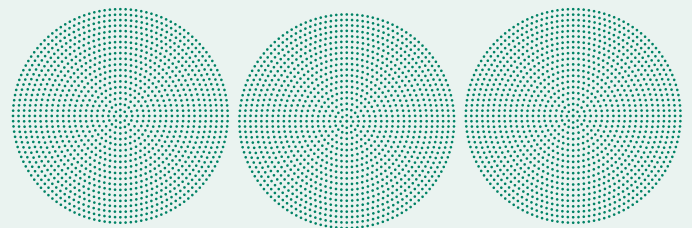
DISTRIBUER DES BALLE RECTANGULAIRES DE DIFFÉRENTES TAILLES OU DE L'ENSILAGE

1.50 m



2 BALLE

DE 1.50 M



3 BALLE

DE 1.50 M



McHale

C460

UNE BOÎTE DE VITESSE À DOUBLE RAPPORT

La clé de voute de la gamme C4 est sa boîte de vitesse à deux rapports qui permet à l'utilisateur de facilement ajuster la vitesse de la turbine : 280 tr/min pour la distribution de fourrage ou bien 580 tr/min pour le paillage.

1 Distribution

La gamme McHale C4 vous propose des machines idéales pour distribuer ensilage ou fourrage. La boîte de vitesse à double rapport permet de distribuer le fourrage

exactement là où vous le désirez. La vitesse du tapis est réglée proportionnellement et assure une distribution parfaite selon la densité et la composition des fourrages.



2 Paillage

Les machines de la gamme C4 peuvent être utilisées pour le paillage. Elles distribueront la paille rapidement et de manière efficace en laissant un épais matelas de

paille aéré au sol. Dans les endroits difficiles d'accès, vous apprécierez la goulotte qui pivote à 300° et projette la paille jusqu'à 18 m.



CARACTÉRISTIQUES STANDARDS

Que vous exploitiez une petite ferme ou une grande exploitation, la gamme McHale C4 de pailleuses-distributrices tout fourrage est une machine qui répond à vos besoins. Bien que chaque machine ait des capacités différentes, un certain nombre de caractéristiques standard sont utilisées dans toute la gamme.

Boîte de vitesse à double rapport

Tous les modèles de la gamme C4 sont équipés d'une boîte de vitesse à double rapport contrôlant la vitesse de rotation de la turbine. L'utilisateur sélectionne la vitesse désirée via la poignée extérieure selon le type de fourrage à distribuer, à savoir : 280 tr/min, la vitesse lente « tortue » pour distribuer du fourrage pour l'alimentation ou bien 540 tr/min, la vitesse rapide « lièvre » afin d'effectuer le paillage et d'obtenir la distance de projection maximale de la machine.



Le tapis

Le tapis est entraîné hydrauliquement et est composé de chaînes et de barrettes. Sa vitesse d'avancement et sa direction sont contrôlées via le boîtier en cabine.

Les barrettes sont fixées avec des boulons en U sur des maillons de chaînes de 11 mm afin de faciliter l'entretien. Les noix et tendeurs sont montés sur des bagues d'usure en téflon très résistant, ce qui limite l'usure. La conception du tapis a été étudiée afin d'assurer un flux d'alimentation constant et régulier vers le rotor.





3. Rotor à activation hydraulique

Le rotor d'alimentation est équipé de 56 sections montées sur sept disques. Les sections sont montées en biais sur les disques et passent à travers un peigne fixe pour garantir que le matériau est coupé et introduit uniformément dans la turbine. Cette conception minimise l'accumulation de récolte sur le rotor.

L'entraînement par courroie à couple élevé, qui entraîne le rotor d'alimentation, peut être engagé ou désengagé hydrauliquement depuis la cabine du tracteur. Ce système d'entraînement permet au rotor d'alimentation de fonctionner indépendamment de la turbine, ce qui permet à l'opérateur d'amener la turbine à pleine vitesse avant de démarrer le rotor d'alimentation.

Ce principe donne les avantages suivants :

- La turbine peut tourner à sa vitesse maximale avant d'engager le rotor.
- La puissance nécessaire pour entraîner la machine est réduite.
- Ce système évite les blocages lors des démarrages de cycles trop brutaux.



La turbine

Sur la gamme C4, la turbine fait 1.57 m de diamètre et possède 6 pales qui fournissent un flux d'air puissant permettant une distribution efficace. La cage de la turbine est positionnée en dessous du convoyeur, ce qui assure que tout ce qui tombe du convoyeur soit projeté en dehors de la machine.

La turbine tourne jusqu'en dessous du convoyeur, ce qui améliore la qualité de distribution des fourrages longs. Ainsi, aucun fourrage ne reste dans la machine après son utilisation.



BOÎTIER DE COMMANDE

Commande électrique

La gamme de pailleuse-distributrice C4 est contrôlée via un boîtier électronique situé en cabine. Ce boîtier, facilement utilisable, permet à l'opérateur de commander toutes les fonctions de la machine sans jamais descendre du tracteur.

Les fonctions disponibles avec le boîtier de commande

- **INTERRUPTEUR DE MISE EN ROUTE**
- **MOUVEMENT DU TAPIS**
CONSTANT / INTERMITTENT
- **CONTRÔLE DU PEIGNE**
- **CONTRÔLE DU HAYON DE CHARGEMENT**
- **CONTRÔLE DU ROTOR**
- **SENS D'AVANCEMENT DU TAPIS**
- **CONTRÔLE DE LA VITESSE D'AVANCEMENT DU TAPIS**



La goulotte de distribution

Les machines de la gamme C4 sont équipées d'une goulotte en trois modules. Ces trois modules minimisent la résistance et permettent d'atteindre une distance de projection maximale, spécialement dans les endroits exigus. Cette goulotte offre les avantages suivants :

- Une distance de projection de 18 m vers le côté droit
- Une rotation de 300° qui permettra de souffler la paille jusqu'à 13 m du côté gauche de la machine.





Contrôlée par joystick

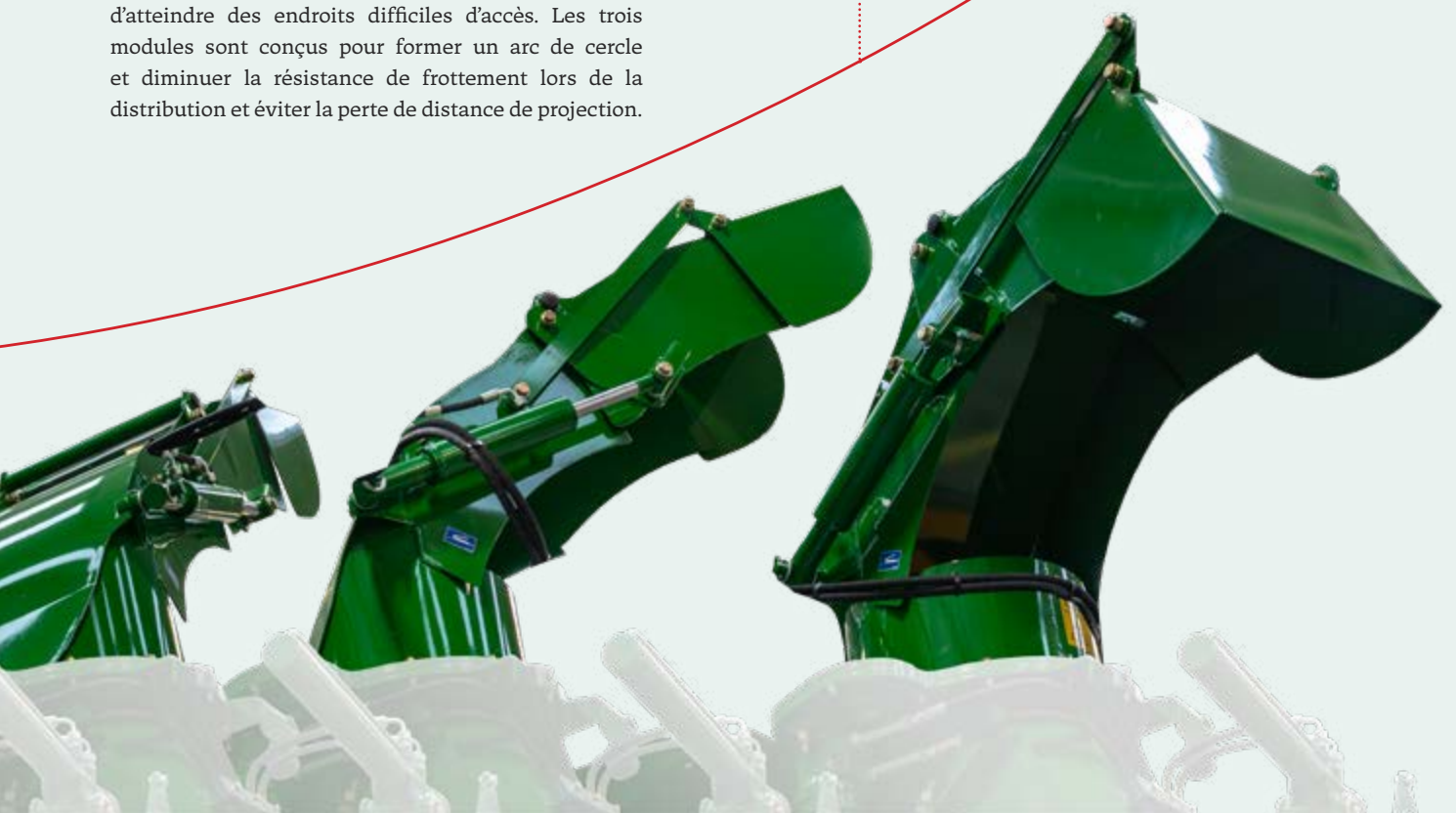
La goulotte est commandée par un joystick, l'utilisateur peut ainsi régler la hauteur et la direction depuis le boîtier de contrôle.

La rotation à 300° de la goulotte permet d'envoyer du fourrage à gauche, à droite et même derrière la machine. La goulotte peut aussi être abaissée afin de facilement distribuer du fourrage dans des auges.



Goulotte en trois modules 300°

La goulotte de la gamme C4 peut pivoter sur 300° afin d'atteindre des endroits difficiles d'accès. Les trois modules sont conçus pour former un arc de cercle et diminuer la résistance de frottement lors de la distribution et éviter la perte de distance de projection.



Puissance et flexibilité

Capable de distribuer différents fourrages à des vitesses différentes. La conception de la machine permet de réduire au minimum les besoins en puissance d'entraînement.



Tapis indépendant

L'entraînement du tapis est indépendant de celui du rotor. Le sens d'avancement du tapis peut être ainsi inversé sans que le rotor ne soit stoppé.



Chargement des balles

Le hayon arrière permet de charger une balle sans recourir à un deuxième tracteur, limitant la main d'œuvre nécessaire et maximisant la sécurité de l'opérateur. La forme courbée de la porte permet de facilement maintenir une balle lorsque l'opérateur retire les ficelles ou le filet de celle-ci.



Un rendement maximum

Les machines de la gamme C4 sont conçues pour que le rotor travaille indépendamment de la turbine. Ceci permet à la turbine d'être à sa vitesse maximale avant que le fourrage ne soit envoyé dans le rotor.



Commande extérieure pour le hayon

La commande du hayon est disponible de série à l'arrière de la machine. L'opérateur peut facilement commander les mouvements de la porte sans avoir à remonter dans le tracteur. L'alignement de la porte et du tapis accepte les balles carrées de plus grande taille sans qu'il soit nécessaire d'ajouter des extensions à la porte.



La sécurité d'abord

Pour éviter des accidents lors de la manipulation des balles, un bouton de sécurité est situé sur le côté du boîtier de commande extérieure du hayon. Ce bouton doit être pressé en même temps que les autres pour pouvoir commander les fonctions désirées.





McHale

C460

McHale
www.mchale.net

McHale
www.mchale.net



ANGUS WIELKOPOLSKI

Seaton Ross, York, North Yorkshire, Angleterre

Angus Wielkopolski, qui exploite deux fermes mixtes de grandes cultures et d'élevage dans le Yorkshire, a déclaré : " Nous avons assisté à une démonstration du C470 et nous l'avons apprécié ; nous avons remarqué qu'il était deux fois plus rapide pour distribuer l'enrubannage que la plupart des autres marques.

Cette année, nous utiliserons notre C470 pour distribuer environ 6 000 balles d'enrubannage. "Nous l'apprécions car elle assure une distribution et un débit réguliers", a ajouté

Angus. Qui a également noté que "les autres machines que nous avons utilisées n'étaient pas en mesure d'assurer un débit régulier"

"La plupart des broyeurs de paille sont inutiles avec l'enrubannage et ont même du mal avec la paille humide. Le C470 de McHale est la seule machine que nous avons rencontrée qui peut gérer la récolte et donner un flux régulier dans l'ensilage."



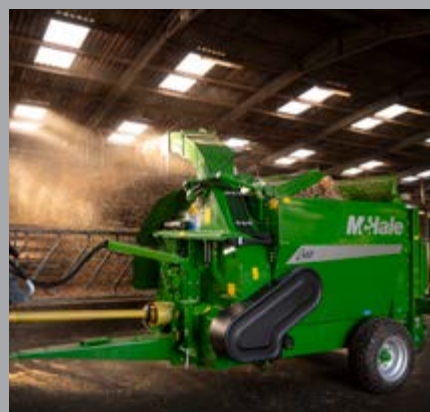
DECLAN GOLDRICK

Kilnaleck, comté de Cavan, Irlande

Declan Goldrick et son neveu Jason dirigent un élevage de chèvres à Kilnaleck, dans le comté de Cavan. Ils sont équipés d'une aire paillée pour leur chèvres. Avant d'acheter un McHale C460, ils paillaient à la main.

"Après avoir utilisé la C460 pendant 3 mois, Declan a constaté qu'elle permettait d'économiser 6 balles par semaine. Nous utilisons la paille pour l'aire paillée toute l'année, ce qui représente une économie de plus de 300 balles par an, donc l'achat d'une machine comme celle-ci est une évidence."

Jason, le neveu de Declan, s'occupe de l'aire paillée et a déclaré : "La C460 a été très facile à prendre en main. Le boîtier de commande est simple et toutes les fonctions principales de la machine peuvent être contrôlées à partir de celui-ci. Le joystick contrôle la goulotte et est très réactif. Une fois que la vitesse du tapis est bien réglée, vous obtiendrez un bon flux régulier"



M-Hale

Ballinrobe,
Co. Mayo,
Irlande
F31 K138

T. 353 (0) 94 95 20300
F. 353 (0) 94 95 20356
E. sales@mchale.net

WWW.MCHALE.NET

Distribué par :



Avertissement: Cette documentation est non contractuelle, elle est destinée à une publication mondiale. En raison de la politique d'amélioration continue des produits, nous nous réservons le droit de modifier les caractéristiques et la fabrication sans préavis. Comme les machines sont exportées dans différents pays, les informations générales, les photos et les descriptions sont fournies à titre d'information et peuvent comprendre des équipements optionnels qui ne font pas partie des caractéristiques standards. Veuillez contacter votre distributeur local pour plus d'information.