

# McHale

GAMA  
OWIJAREK DO  
BEL OKRĄGLYCH



[WWW.MCHALE.NET](http://WWW.MCHALE.NET)

Profesjonalny wybór

# MCHALE GAMA OWIJAREK DO BEL OKRĄGLYCH

Firma McHale od ponad 30 lat tworzy wysokiej jakości sprzęt rolniczy i w tym czasie podjęto świadomą decyzję o skoncentrowaniu się na wytrzymałości i niezawodności produktów.

Dziś McHale jest światowym liderem w produkcji wysokowydajnych owijarek do bel. Rolnicy i usługodawcy na całym świecie wykorzystują gamę owijarek do bel okrągłych firmy McHale przy produkcji pasz.

Dzięki procesowi ciągłych innowacji, firma McHale opracowała gamę owijarek do bel okrągłych, które konsekwentnie spełniają swoje zadanie, dostarczając paszę najwyższej jakości. Owijarki zyskały najwyższą reputację dzięki:

- WYSOKIEJ WYDAJNOŚCI
- NIEZAWODNOŚCI
- KOMFORTOWI OBSŁUGI
- NAJLEPSZEJ WARTOŚCI ODSPRZEDAŻY



# SPIS TREŚCI

Wstęp .....	1 - 2
<b>GAMA OWIJAREK DO BEL OKRĄGŁYCH .....</b>	<b>3 - 6</b>
<b>SERIA 991 .....</b>	<b>7 - 20</b>
Wprowadzenie .....	7 - 8
Wewnętrzna budowa .....	9 - 10
Cechy standardowe .....	11 - 12
Seria 991 L .....	13
Seria 991 B .....	14 - 18
991 High-Speed .....	19 - 20
<b>ORBITAL .....</b>	<b>21 - 26</b>
Patenty .....	21 - 22
Wewnętrzna budowa .....	23 - 24
Cechy .....	25
Panel sterujący .....	26
<b>SPECYFIKACJA TECHNICZNA ..</b>	<b>27 - 28</b>



# FIRMA RODZINNA OBECNA NA CAŁYM ŚWIECIE



*Firma McHale została założona przez Padraica i Martina McHale w połowie lat 80. w zachodniej Irlandii i od tego czasu przekształciła się w **ŚWIATOWEGO LIDERA W PRODUKCJI MASZYN DO ZBIORU ZIELONKI.***

W 1976 roku Padraic otworzył punkt sprzedaży maszyn rolniczych, a później dołączył do tego przedsięwzięcia młodszy brat Martin. Z tego punktu handlowego, który istnieje do dziś, rozwinęła się firma produkcyjna.

Od samego początku Padraic zajmował się projektowaniem i produkcją maszyn, podczas gdy Martin zajmował się sprzedażą i marketingiem. Chociaż od tego czasu firma znacznie się rozwinęła, obaj bracia nadal aktywnie się w nią angażują i nadal zarządzają tymi obszarami.

Po wyprodukowaniu wycinaków do kiszonki i szeregu urządzeń do pompowania gnojowicy, w 1987 roku firma McHale wyprodukowała swoją pierwszą owijarkę do bel okrągłych. Następnie Martin rozwinął sieć dealerów i importerów, która rozszerzyła się do 55 krajów na całym świecie.

Ponad 90% produkowanych maszyn McHale przeznaczonych jest na rynek eksportowy, a wielu z tych dealerów i importerów współpracuje z McHale od ponad 30 lat.

McHale produkuje obecnie szeroką gamę produktów, ze szczególnym uwzględnieniem maszyn do użytków zielonych. Gama produktów McHale obejmuje teraz:

- Kosiarki
- Przetrzásacze
- Zgrabiarki
- Prasowijarki
- Prasy stałokomorowe
- Prasy zmiennokomorowe
- Owijarki do bel okrągłych
- Owijarki do bel kwadratowych
- Ścielarki
- Chwytki
- Przecinaki do bel



Padraic i Martin McHale w 1990 (powyżej) i 2019 (poniżej)



## Globalna produkcja



Obecnie McHale posiada dwa zaawansowane zakłady produkcyjne. **Obie fabryki wykorzystują najnowsze technologie laserowe, CNC i robotyczne.** Wszystkie produkty są pokrywane przy użyciu **zaawansowanych systemów E-Coat i Powder.**

W miarę jak produkt jest budowany na liniach montażowych, przeprowadzane są rygorystyczne kontrole jakości. Każda kompletna maszyna jest uruchamiana, kalibrowana i testowana przed eksportem do jednego z ponad 55 krajów świata.



## Badania i Rozwój



Dział Badań i Rozwoju został założony w 1994 roku i nadal jest prowadzony przez Padraica, który zbudował wokół siebie światowej klasy zespół inżynierów.

Wszystkie maszyny przed wprowadzeniem na rynek przechodzą **rygorystyczny 3-letni cykl rozwoju i testowania produktu.** Podczas etapu projektowania i rozwoju wszystkie maszyny przechodzą kompleksowe testy z udziałem użytkowników końcowych w różnych częściach świata.

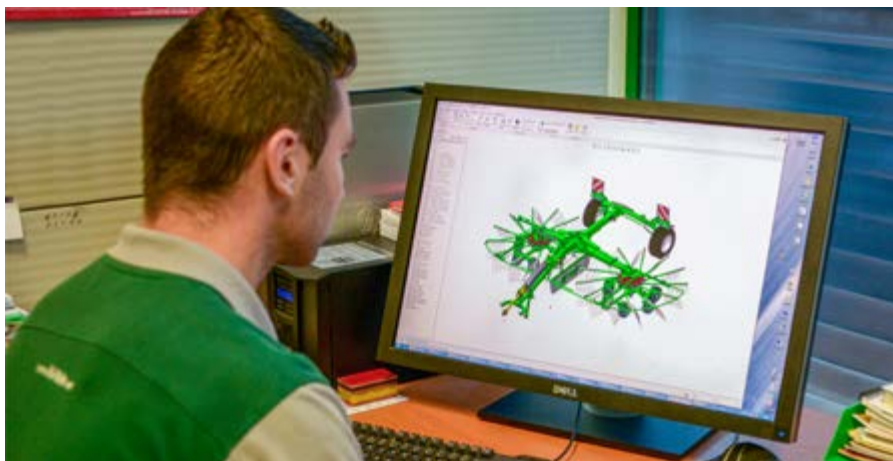
Obecnie **ponad 10% pracowników** jest zaangażowanych w rozwój nowych produktów.

## Wsparcie produktu



Nasz specjalnie **wyszkolony zespół inżynierów serwisowych** jest dostępny cały czas, aby znaleźć odpowiednie rozwiązania dla Ciebie i Twojej firmy.

Ponadto zapewniamy serwisantom od naszych dealerów i importerów szkolenia teoretyczne i praktyczne, aby dostarczyć **wysokiej jakości wiedzę i opiekę** nad Tobą, Twoją maszyną i Twoją firmą. Jesteśmy wykwalifikowani i wyposażeni w niezbędną wiedzę i narzędzia, a naszym celem jest zapewnienie ciągłości działania Twojej firmy.



## Części zamienne



Mając w magazynie wszystkie części do maszyn McHale, naszym celem jest **dostarczenie oryginalnych części i komponentów**, które są specjalnie dopasowane do Twojej maszyny.

Firma McHale posiada w swojej ofercie szeroki zakres części do maszyn wyprodukowanych nawet 30 lat temu, jak również części do najnowszych produktów w ofercie. Części te **są precyzyjnie wykonane**, aby spełnić najwyższe standardy wydajności i niezawodności.

# OWIJARKI DO BEL MCHALE 8 MODELI - OWIJARKA NA MIARĘ POTRZEB

Gama owijarek do bel okrągłych McHale została zaprojektowana z myślą o wymaganiach współczesnych **ROLNIKÓW I USŁUGODAWCÓW**. To zdroworozsądkowe podejście do projektowania sprawia, że obsługa każdej maszyny jest **JEST PROSTA I PRZYJAZNA DLA UŻYTKOWNIKA**.

Rolnicy i usługodawcy na całym świecie są pod presją obniżania kosztów i zwiększania wydajności. Aby temu zaradzić, McHale koncentruje się na takich funkcjach, jak opatentowany hydrauliczny system stawiania bel na podłożu, opatentowany system szybkiego przenoszenia bel, opatentowane wałki wyładunku, hydraulicznie obsługiwany system

cięcia i przytrzymywania folii, dozowniki 750 mm i komponenty o wysokiej specyfikacji.

Cechy te zapewniają długą żywotność, niezawodność i wystarczająco wytrzymałą maszynę, aby poradzić sobie z najtrudniejszymi uprawami, najcięższymi belami i najtrudniejszymi warunkami terenu.

## ROZWIŃ, ABY ZOBACZYĆ GAMĘ

Oferta owijarek do bel okrągłych McHale składa się z 8 modeli w 4 kategoriach:

- 01 **Seria 991 L** (3 opcje)
- 02 **Seria 991 B** (3 opcje)
- 03 **991 High-Speed**
- 04 **Orbital**



## 991 L

### POJEDYNCZY DOZOWNIK - SERIA OWIJAREK STACJONARNYCH

W serii owijarek stacjonarnych są trzy maszyny. 1. **McHale 991 LB** to maszyna z ręcznym sterowaniem dźwigniami. 2. **McHale 991 LBER** to zdalnie sterowana owijarka do bel, która umożliwia jednej osobie obsługę załadunku, owijania i układania bel. 3. **McHale 991 TBER** to zdalnie sterowana owijarka do bel z przyczepianym podwoziem.



Bele na  
godzinę:  
**40-60\***



ROZMIARY BEL:

1 m  
(3' 3")

1.52 m  
(5')

## 991 B

### POJEDYNCZY PODAJNIK - SERIA SAMOZAŁADOWCZA

Gama 991 B składa się z trzech owijarek samozaładowniczych. 1. **McHale 991 BC** to maszyna sterowana za pomocą 4 dźwigni. 2. **McHale 991 BJS** to maszyna z pojedynczym servo joystickiem, w której zastosowano nisko-ciśnieniowy układ sterowania hydraulicznego, aby zapewnić płynne przejście między funkcjami. 3. **McHale 991 BE** to maszyna z elektroniczną konsolą sterującą, która w pełni automatyzuje operację owijania bel.



Bele na  
godzinę:  
**50-60\***



ROZMIARY BEL:

1 m  
(3' 3")

1.52 m  
(5')

**991** HIGH SPEED

## PODWÓJNY DOZOWNIK OWIJARKA SAMOZAŁADOWCZA

McHale 991 High-Speed to samozaładowcza owijarka do bel z podwójnym podajnikiem folii, opracowana dla klientów, którzy chcą zachować wysoki poziom niezawodności, ale wymagają większej wydajności. Maszyna 991 High-Speed jest wyposażona w dwa dozowniki i może owinąć o 50% więcej bel na godzinę niż standardowa owijarka 991 B. Wszystkimi funkcjami McHale 991 High-Speed można sterować z panelu sterowania Expert z kabiny ciągnika.



Panel sterujący Expert  
(z opcjonalnym pilotem)



Bele na  
godzinę:  
**75-90\***



ROZMIARY BEL:

**1 m**  
(3' 3")

**1.52 m**  
(5')





## SZYBKI PODWÓJNY DOZOWNIK OWIJARKA SAMOZAŁADOWCZA

Szybka owijarka do bel okrągłych McHale Orbital wykorzystuje sprawdzoną technologię pionowego pierścienia owijającego stosowaną w McHale Fusion, opatentowany system szybkiego transferu i opatentowany wałek wyładunku. Gwarantuje wysoką wydajność i łatwość konserwacji. Orbital jest w stanie dotrzymać kroku wielu prasom, a zastosowane patenty zapewniają wysoką wydajność pracy i najwyższą jakość paszy.



**Expert Plus**  
Panel sterujący  
(z opcjonalnym pilotem)



Bele na godzinę:  
**80-100\***

**System szybkiego owijania**

- 1.25m bela
- 4 warstwy folii ..... **18 sekund**
- 6 warstw folii ..... **24 sekundy**

\* W standardowych warunkach pracy przy optymalnym przepływie oleju



### ROZMIARY BEL:

**1.1 m**  
(3' 7")

**1.45 m**  
(4' 9")

# SERIA 991

*Seria owijarek do bel McHale 991 wyznacza trend wydajnego i efektywnego owijania bel okrągłych.*

Seria maszyn 991 do owijania bel okrągłych składa się z trzech kategorii. Seria **991 L** to stacjonarne owijarki, podwieszane do ciągnika, używane głównie na placu gospodarstwa po przywiezieniu bel.

**Seria 991 B** to owijarki z pojedynczym podajnikiem, które są podstawą naszej działalności od połowy lat 80-tych. Model **991 High Speed** jest jedyną maszyną z podwójnym dozownikiem i może owinąć w godzinę 80-100 bel o średnicy 1,25 m.



Seria	SERIA 991 L			SERIA 991 B			HIGH SPEED
Maszyna	991 LB	991 LBER	991 TBER	991 BC	991 BJS	991 BE	991 HIGH SPEED
Pojedynczy podajnik	✓	✓	✓	✓	✓	✓	○
Podwójny podajnik	○	○	○	○	○	○	✓
Stacjonarna	✓	✓	○	○	○	○	○
Na kołach	○	○	✓	✓	✓	✓	✓
Sterowanie dźwigniami	✓	○	○	✓	○	○	○
Servo Joystick	○	○	○	○	✓	○	○
Panel sterujący Expert	○	✓	✓	○	○	✓	✓
Pilot zdalnego sterowania	○	✓	✓	○	○	Opcjonalnie	Opcjonalnie

## 991 OPCJE STEROWANIA



### STEROWANIE DŹWIGNIAMI

Te proste dźwignie sterują funkcjami owijarek. Używane zarówno w 991 LB, jak i 991 BC, dźwignie sterują ramieniem załadowniczym (tylko 991 BC), stołem owijającym, cięciem i przytrzymywaniem folii oraz wyładunkiem beli.



### SERVO JOYSTICK

991 BJS z pojedynczym servo-joystickiem wykorzystuje hydraulikę niskociśnieniową, podobną do sterowników ładowarek teleskopowych, aby płynnie przechodzić między czterema funkcjami: podnoszenie ramienia, praca stołu owijającego, cięcie i przytrzymywanie folii oraz wyładunek beli.



### PANEL STERUJĄCY EXPERT

Elektroniczny panel sterujący Expert w pełni automatyzuje proces owijania. Po uruchomieniu czujnika startu ramienia załadowniczego bela jest podnoszona na stół owijający, jest owijana i wyładowana, po czym owijarka jest gotowa do ponownego rozpoczęcia procesu.

### Zestaw zdalnego sterowania do owijania stacjonarnego

Zestaw zdalnego sterowania służy do owijania stacjonarnego. Operator może załadować belę za pomocą ładowarki, a następnie uruchomić z pilota cykl automatyczny. Podczas owijania beli operator może ułożyć wcześniej owiniętą belę i pojechać po kolejną.

Po zakończeniu cyklu owijania, owinięta bela jest automatycznie wyładowana. Dzięki temu automatycznemu pilotowi jeden operator może załadować, owijać i układać bele, wykonując w ten sposób całą pracę samodzielnie. Nowy pilot radiowy zapewnia natychmiastowe działanie i doskonały zasięg.



# SERIA 991

## STACJONARNE I SAMOZAŁADOWCZE

MCHALE 991 seria owijarek do bel wyznacza standardy wydajnego i skutecznego owijania bel okrągłych. Owijarki serii 991 charakteryzują się PRAKTYCZNĄ KONSTRUKCJĄ, WYSOKIEJ JAKOŚCI KOMPONENTAMI I PRECYZJĄ WYKONANIA, dzięki czemu owijarki McHale stanowią pierwszy wybór dla usługodawców i rolników.

### 01 System wyładunku BC BJS BE HS

Wyjątkowo zaprojektowany, opatentowany przez McHale system wyładunku beli delikatnie opuszcza ją na ziemię, eliminując wszelkie uszkodzenia i nacisk na samą maszynę.

### 02 Stół owijający LB LBER TBER BC BJS BE HS

Stół do owijania jest zbudowany z czterech wytrzymałych, bezkońcowych pasów, które zapewniają płynny i stały obrót beli, nawet w przypadku luźnych lub źle ukształtowanych bel.

### 03 Światła BC BJS BE HS TBER

Wszystkie samozaładowcze owijarki McHale 991 są wyposażone w nowe światła i odblaski.

### 04 Opony BC BJS BE HS

Wszystkie maszyny McHale 991 B i 991 High-Speed są wyposażone w opony 340/55/16. Wytrzymała, 6-szpilowa oś została zaprojektowana tak, aby zapewnić większy prześwit.

### 05 Wytrzymałe ramię załadowcze BC BJS BE HS

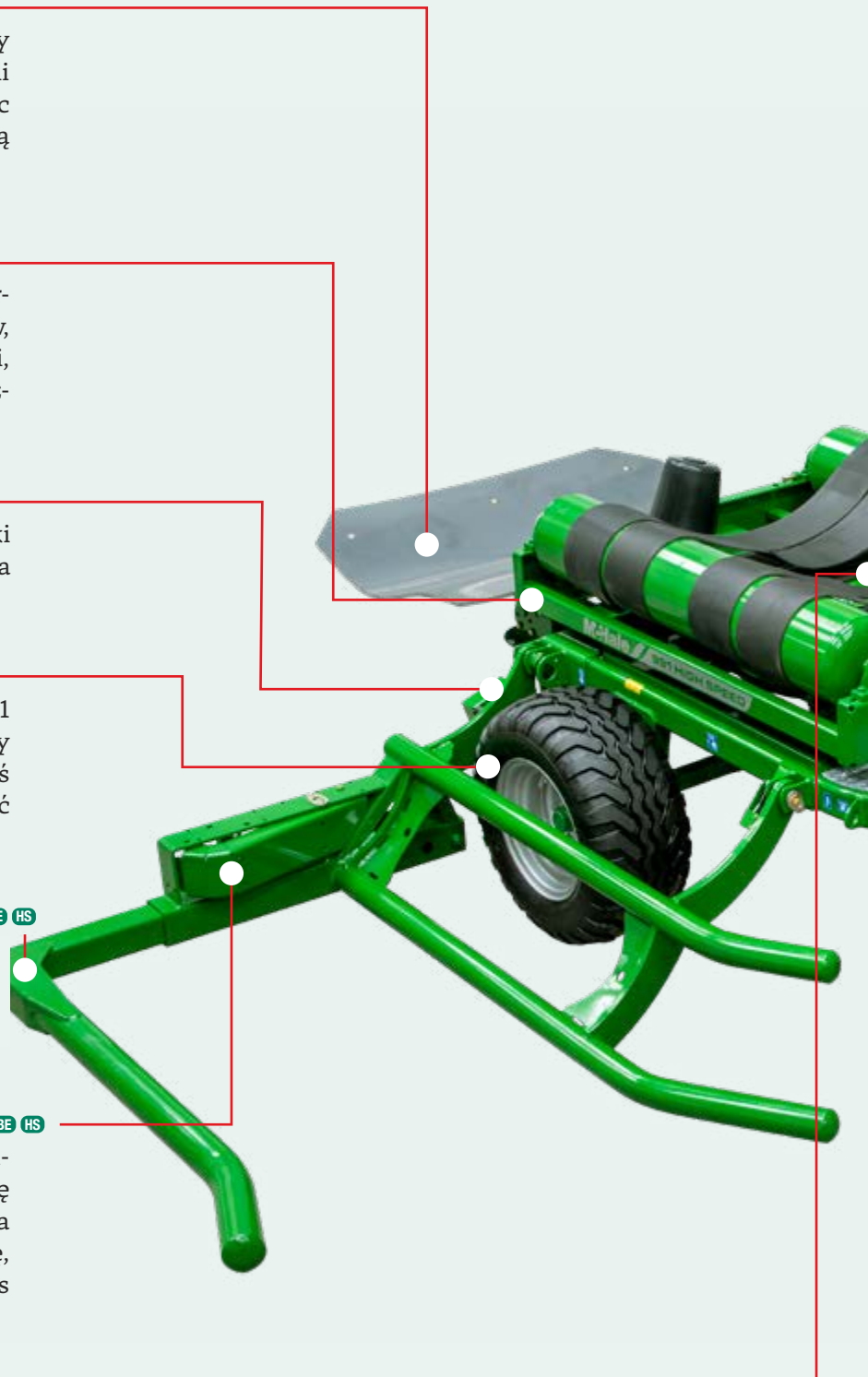
Ramię załadowcze we wszystkich owijarkach do bel okrągłych 991 B i 991 High-Speed zostało wzmocnione wytrzymałą rurą stalową.

### 06 Funkcja automatycznego załadunku BE HS

Owijarki McHale 991 BE i 991 High-Speed są wyposażone w nową łopatkę do automatycznego załączania ramienia załadowczego. Gdy beła wciśnie łopatkę, to ona automatycznie aktywuje proces owijania.

### 07 Wytrzymała przekładnia LB LBER TBER BC BJS BE HS

Wszystkie owijarki 991 są teraz napędzane przez bardziej wytrzymałą przekładnię z szerszymi kołami zębatymi, która była dotychczas stosowana tylko w technologii High Speed. Nowy system sprawia, że sprzęgło maszyny jest odporniejsze na przeciążenia.



## W TEJ SERII

991 LB

991 LBER

991 TBER

991 BC

991 BJS

991 BE

991 HIGH-SPEED

LB

LBER

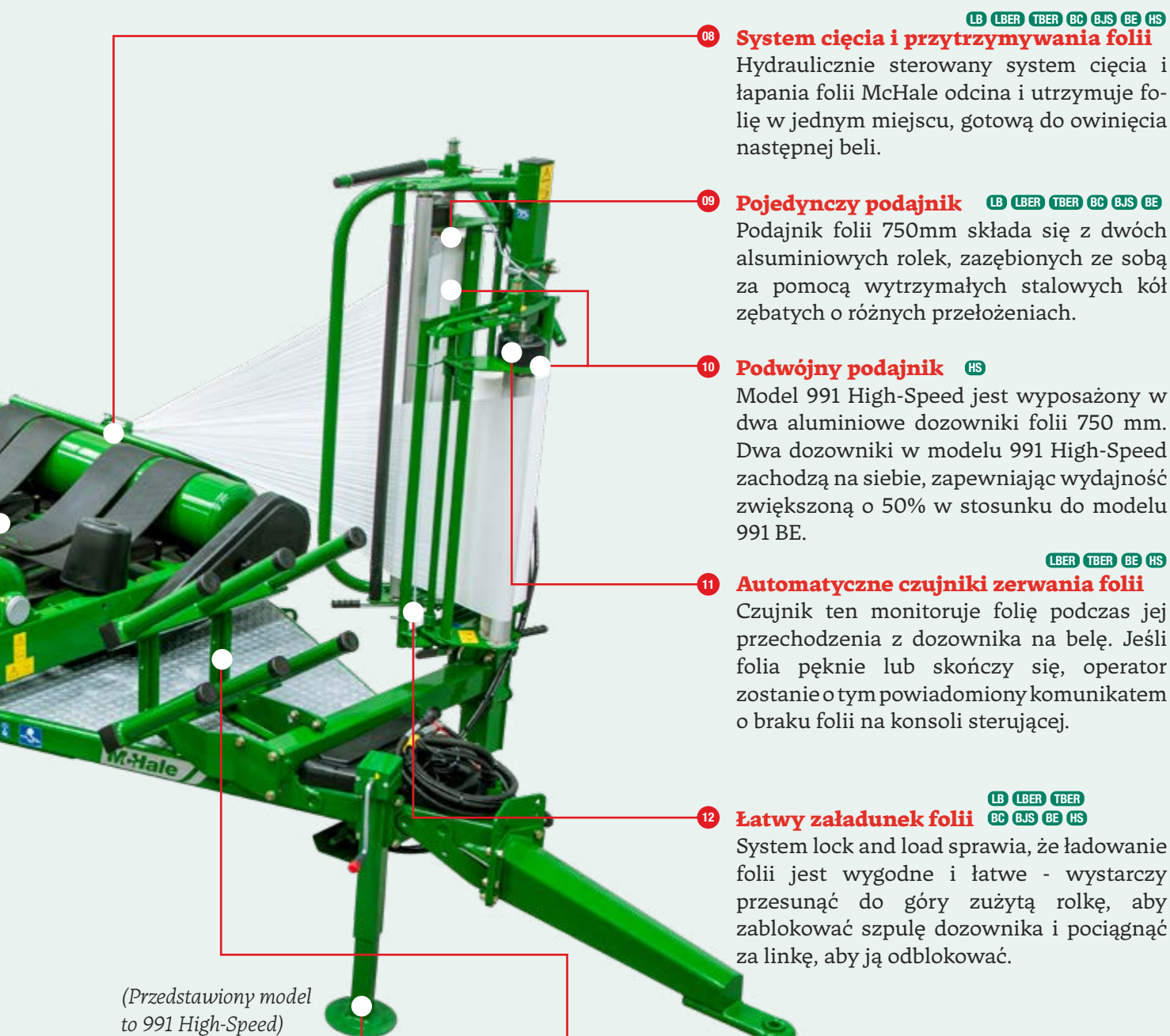
TBER

BC

BJS

BE

HS



(Przedstawiony model to 991 High-Speed)

LB LBER TBER BC BJS BE HS

### 08 System cięcia i przytrzymywania folii

Hydraulicznie sterowany system cięcia i łapania folii McHale odcina i utrzymuje folię w jednym miejscu, gotową do owinięcia następną belą.

LB LBER TBER BC BJS BE

### 09 Pojedynczy podajnik

Podajnik folii 750mm składa się z dwóch aluminiowych rolek, zazębionych ze sobą za pomocą wytrzymałych stalowych kół zębatach o różnych przełożeniach.

HS

### 10 Podwójny podajnik

Model 991 High-Speed jest wyposażony w dwa aluminiowe dozowniki folii 750 mm. Dwa dozowniki w modelu 991 High-Speed zachodzą na siebie, zapewniając wydajność zwiększoną o 50% w stosunku do modelu 991 BE.

LBER TBER BE HS

### 11 Automagiczne czujniki zerwania folii

Czujnik ten monitoruje folię podczas jej przechodzenia z dozownika na belę. Jeśli folia pęknie lub skończy się, operator zostanie o tym powiadomiony komunikatem o braku folii na konsoli sterującej.

LB LBER TBER BC BJS BE HS

### 12 Łatwy załadunek folii

System lock and load sprawia, że ładowanie folii jest wygodne i łatwe - wystarczy przesunąć do góry zużytą rolkę, aby zablokować szpulę dozownika i pociągnąć za linkę, aby ją odblokować.

LB LBER TBER

### 13 Dodatkowe przechowywanie folii i łatwa obsługa

**Seria 991 L może pomieścić 3 rolki folii:**

1 rolka (dozownik) + 2 rolki (magazynek folii)

BC BJS BE

**Seria 991 B może pomieścić 7 rolek folii:**

1 rolka (dozownik) + 6 rolek (magazynek folii)

HS

**991 High-Speed mieści 8 rolek folii:**

2 rolki (dozowniki) + 6 rolek (magazynek folii)

BC BJS BE HS

### 14 Stopa podporowa

We wszystkich maszynach 991 B i 991 High-Speed zamontowano nową, wytrzymałą stopkę podporową.

# 991 B CECHY STANDARDOWE



## 1. System wyładunku ze wsparciem o podłoże

Opatentowany system wyładunku beli delikatnie opuszcza ją na ziemię, eliminując jednocześnie wszelkie naprężenia na maszynie. Podczas przechylania beli, ramię wyładunku podnosi się, aby ją przytrzymać, podczas gdy dolne ramię jest automatycznie opuszczane na ziemię. Pozwala to na delikatne opuszczenie najcięższych bel na ziemię, eliminując wszelkie uszkodzenia.



## 2. Ramię załadownicze i stół owijarki

W 991 BC i BJS ramiona załadownicze są obsługiwane ręcznie. W 991 BE i High-Speed funkcja automatycznego podnoszenia umieszcza belę na stole owijającym automatycznie.

Stół do owijania posiada cztery wytrzymałe pasy, które zapewniają płynny i stały obrót beli nawet w przypadku luźnych lub niesymetrycznych bel.



\*(Przedstawiony model to 991 High-Speed)

## 3. Dodatkowe przechowywanie folii i łatwa obsługa

**991 High-Speed pomieści 8 rolek folii\*:** HS  
2 rolki (dozowniki) + 6 rolek (magazynek folii)

**Seria 991 B może pomieścić 7 rolek folii:** BC BJS BE  
1 rolka (dozownik) + 6 rolek (magazynek folii)

**Seria 991 L może pomieścić 3 rolki folii:** LB LBER TBER  
1 rolka (dozownik) + 2 rolki (magazynek folii)



## 4. Opcjonalny stawiacz bel

We wszystkich owijarkach samozaładowniczych dostępny jest opcjonalny stawiacz bel, który umożliwia postawienie beli po zakończeniu owijania. Pozwala to na:

- Ustawienie beli, gdzie ma więcej folii, zmniejszając w ten sposób uszkodzenia na ściernisku.
- Pozwala na lepsze zachowanie kształtu bel.
- Zatrzymanie beli, aby się nie stoczyła podczas wyładunku na zboczach.

# SERIA 991 B&L CECHY STANDARDOWE



## 5. System cięcia i przytrzymywania folii

Pod koniec cyklu owijania hydraulicznie sterowany system cięcia i przytrzymywania obcina i przytrzymuje folię w pozycji gotowej do owinięcia następnej beli. Unikalnie zaprojektowany system działa niezawodnie i konsekwentnie w każdych warunkach pogodowych. Folia zbierana jest w jednym miejscu, obcinana, a następnie przyciągana do boku beli, dzięki czemu ogonki są minimalne.



## 7. Dozowniki z łatwym załadunkiem

System blokowania i załadunku folii McHale sprawia, że załadunek rolek folii jest szybki i łatwy. Wyjmując pustą rolkę trzymak folii automatycznie się blokuje, a po założeniu nowej rolki odbezpiecza się go przez pociągnięcie linki.

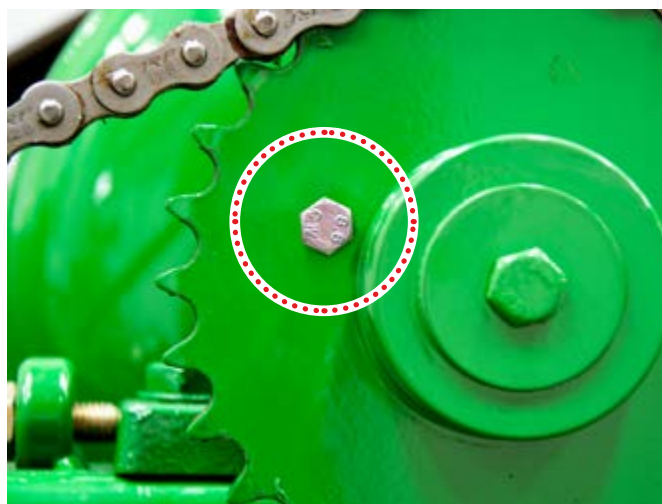
Wszystkie maszyny wyposażone są w aluminiowe podajniki folii 750 mm, które zapewniają naciąg folii na poziomie 70%. Inne opcje naciągu folii dostępne są na życzenie.



## 6. Automatyczne czujniki zerwania folii

LBER BE  
TBER HS

Automatyczne czujniki zerwania folii monitorują folię nakładaną z podajników na belę. Jeśli folia zerwie się lub skończy, maszyna powiadomi o tym operatora za pośrednictwem konsoli sterującej. W owijkarkach 991 High-Speed automatycznie włączy się tryb pojedynczego podajnika, w którym maszyna kompensuje uszkodzoną lub pustą rolkę i zapewnia prawidłowe owinięcie beli.



## 8. Śruba ścinalna

Śruba ścinana chroni przekładnię podczas owijania niekształtnych bel. Wszystkie maszyny są teraz napędzane bardziej wytrzymałą przekładnią kątową niż poprzednie modele. Koła zębate mają szerszą średnicę i większy moduł zęba, co ułatwia ich prowadzenie. Ta wytrzymała skrzynia zawiera nowy system zabezpieczenia w postaci klinu ścinanego, który zastępuje stary system kołków ścinalnych.

# 991 L

## SERIA 991 L - OWIJARKI STACJONARNE DO BEL OKRĄGLYCH

**MCHALE 991 L** seria stacjonarnych owijarek do bel okrągłych to pierwszy wybór dla rolników i usługodawców, którzy są zainteresowani owijaniem bel w miejscu składowania.

Seria 991 L oferuje doskonałe połączenie wypróbowanej i przetestowanej technologii z solidną konstrukcją i niezawodnym działaniem. Gama owijarek do bel okrągłych 991 obejmuje trzy modele:



Model **991 LB** to maszyna obsługiwana ręcznie, w której cztery oddzielne dźwignie sterują wszystkimi funkcjami owijania.

Zasilany z ciągnika lub niezależnego agregatu, zawór sterujący 991 LB może być zamontowany obok słupka podajnika folii lub tuż przy kabinie ciągnika. Panel sterujący mierzy obroty na minutę i monitoruje liczbę warstw folii nakładanych na belę. Panel sterujący umożliwia operatorowi zmianę liczby warstw folii i przechowywanie sumy bel z różnych zadań.

Model **991 LBER** jest w pełni automatyczny i można nim sterować za pomocą panelu sterującego.

Konsola sterująca owijarki 991 LBER umożliwia operatorowi regulację ustawień owijarki i wybór żądanej liczby warstw folii. Po ustawieniu, przycisk automatycznego startu uruchamia cały cykl od początku do końca. Owijarka nakłada ustawioną wcześniej liczbę warstw folii, po czym zatrzymuje się i automatycznie wyładowuje belę.

Owijarka **991 TBER** jest w pełni automatyczna i można nią sterować za pomocą konsoli sterującej.

991 TBER posiada specjalnie przystosowane podwozie, które może być wykorzystane do transportu i do montażu agregatu hydraulicznego. 991 TBER może być transportowana małym ciągnikiem lub ładowarką teleskopową do i z miejsca owijania stacjonarnego.

Aluminiowy podajnik folii 750 mm, który utrzymuje stały naciąg folii, maksymalizując jej wykorzystanie

Łatwy załadunek folii

Hydrauliczny system cięcia i przytrzymywania folii

Gwarantowane jest gładkie i szczelne owinięcie, ponieważ maszyna zapewnia 50% zakładkę

Stół owijający składa się z czterech wytrzymałych pasów bezkońcowych, które zapewniają płynne i równomierne obracanie beli

### Zestaw zdalnego sterowania do owijania stacjonarnego

Dzięki zestawowi do zdalnego sterowania operator może załadować belę i z pilota uruchomić cykl automatyczny. Podczas owijania beli operator może ułożyć wcześniej owiniętą belę i pojechać po następną. Owinięta bela jest automatycznie wyładowana, a nową belę operator umieszcza na blacie owijarki, aby ponownie rozpocząć proces owijania.





# 991 BC

## 991 BC - OWIJARKA SAMOZAŁADOWCZA STEROWANA LINKAMI



**OWIJARKA** do bel okrągłych McHale 991 BC to podstawowa maszyna serii 991 B. McHale 991 BC wykorzystuje cztery oddzielne dźwignie do operowania wszystkimi funkcjami owijania. Dźwignie sterowane linką tej owijarki umożliwiają operatorowi sterowanie:

Ramię załadunku • Stół owijarki  
Cięcie i przytrzymywanie folii • Wyładunek beli

### SYSTEM STEROWANIA WIZARD

Monitor owijania kontroluje liczbę warstw folii nakładanych na belę i wskazuje liczbę owiniętych bel. Kable o długości 3,5 m posiadają funkcję auto stop, która blokuje dźwignię obrotową po 2 obrotach i zatrzymuje się po zaprogramowanej liczbie obrotów.



4 dźwignie sterujące	Dozownik folii 750 mm	Hydrauliczny system cięcia i przytrzymywania folii	Opatentowany układ wyładunku z podparciem o podłoże
Uchwyty na rolki folii Możliwość pomieszczenia 7 rolek folii (6 i 1)	Wsporniki przytrzymujące belę	Kable o długości 3,5 m (Dostępne inne długości)	Zabezpieczenie śrubą ścinaną
Funkcja Auto Stop	Dźwignia obrotowa blokuje się po 2 obrotach i zatrzymuje się po nałożeniu zaprogramowanej liczby warstw folii.		Łatwy załadunek folii

# 991 BJS

## 991 BJS - SAMOZAŁADOWCZA OWIJARKA STEROWANA SERVO JOYSTICKIEM

**MCHALE 991 BJS** to maszyna z serwo-joystickiem, która wykorzystuje hydraulikę niskiego ciśnienia, aby zapewnić płynne, kontrolowane przejście między funkcjami. Ten system jest często preferowany przez zaawansowanych użytkowników, ponieważ pozwala na pełną kontrolę nad funkcjami maszyny.

Każda funkcja owijania jest sterowana poprzez sekwencję ruchów joysticka. Servo joystick umożliwia operatorowi sterowanie następującymi funkcjami:

Ramię załadunku • Stół owijarki  
Cięcie i przytrzymywanie folii • Wyładunek beli



Sterowanie pojedynczą dźwignią serwo joysticka

Hydrauliczny system cięcia i przytrzymywania folii

Dozownik folii 750 mm

Opatentowany układ wyładunku z podparciem o podłoże

Uchwyty na rolki folii  
Możliwość pomieszczenia 7 rolek folii (6 i 1)

Wsporniki przytrzymujące belę

Zabezpieczenie śrubą ścinaną

Łatwy załadunek folii

### SYSTEM STEROWANIA JOYSTICKIEM

Układ serwo sterowania w modelu 991 BJS wykorzystuje hydraulikę niskiego ciśnienia, co zapewnia odczucia podobne do joysticka stosowanego w ładowarkach teleskopowych. W modelu 991 BJS konsola sterowania Wizard umożliwia operatorowi ustawienia następujących opcji:

1. Ustawienie liczby warstw folii do nałożenia
2. Ustawienie i monitorowanie liczby obrotów stołu na minutę
3. Przechowywanie sum z dwóch zadań



# 991 BE

## 991 BE - W PEŁNI AUTOMATYCZNA OWIJARKA SAMOZAŁADOWCZA

**MCHALE 991 BE** to owijarka samozaładowcza, w pełni automatyczna, elektroniczna z pojedynczym podajnikiem folii.

Maszyna posiada funkcję Auto Load, która automatycznie ładuje belę na stół owijający.

W pełni zautomatyzowana elektroniczna konsola sterująca Expert umożliwia operatorowi wybór spośród 3 cykli:

- A. Automatyczny cykl owijania (*manualne ładowanie i wyładunek*)
- B. Automatyczny cykl załadunku i owijania (*manualny wyładunek*)
- C. Automatyczny cykl załadunku, owijania i wyładunku



Panel sterujący Expert  
(Cykl w pełni automatyczny)

Funkcja automatycznego  
załadunku

Czujnik zerwania folii

Dozownik folii 750 mm

Automatyczny system  
cięcia i przytrzymywania

Opatentowany układ  
wyładunku z podparciem  
o podłoże

Uchwyty na rolki folii  
Możliwość pomieszczenia 7  
rolek folii (6 i 1)

Możliwość owijania  
stacjonarnego przy użyciu  
opcjonalnego pilota

### PANEL STERUJĄCY EXPERT

Załadunek beli odbywa się za pomocą funkcji automatycznego załadunku. Gdy operator podjedzie pod belę, uruchomi się ramie załadowcze, a bela zostanie automatycznie podniesiona na stół owijający i owinięta.

Proces ten może być również wykonany ręcznie przez operatora za pomocą prostego naciśnięcia przycisku. Po załadowaniu beli owijarka 991 BE owinie belę. Wyładunek może być automatyczny lub w bardziej wymagających warunkach może zostać przełączony na tryb ręczny, aby operator miał pełną kontrolę.



Zestaw zdalnego  
sterowania  
(opcjonalnie, do  
owijania stacjonarnego)

# 991 | HIGH SPEED

**PODWÓJNE PODAJNIKI = 50% WIĘKSZA WYDAJNOŚĆ\***  
(tylko 991 High Speed)

**Naciąg folii 70%**  
(55% opcjonalnie)

50% nakładania się folii

## 991 HIGH SPEED - OWIJARKA Z DWOMA PODAJNIKAMI

**MCHALE 991 HIGH-SPEED** wyznacza tempo wydajnego i skutecznego owijania bel okrągłych poprzez skrócenie czasu owijania dzięki podwójnym dozownikom, hydraulicznie sterowanemu systemowi cięcia i przytrzymywania oraz opatentowanemu systemowi wyładunku z oparciem o podłoże.

991 High-Speed dostarcza szczelnie owinięte beły, które chronią i zachowują plony wraz z ich naturalnymi sokami, zapewniając większą wartość odżywczą.

Panel sterujący Expert  
(Cykl w pełni automatyczny)

Funkcja automatycznego  
załadunku

Czujniki zerwania folii

Podwójny podajnik folii  
750mm

Automatyczny system  
cięcia i przytrzymywania

Opatentowany układ  
wyładunku z podparciem  
o podłoże

Uchwyty na rolki folii -  
Możliwość pomieszczenia 8  
rolek folii (6 i 2)

Łatwy załadunek folii

## CECHY STANDARDOWE



### PODWÓJNY PODAJNIK

Dwa podajniki folii 750 mm wyposażone w dwie aluminiowe rolki są połączone ze sobą za pomocą wytrzymałych stalowych kół zębatach o różnych przełożeniach, aby zachować stały naciąg i zmaksymalizować wykorzystanie folii.

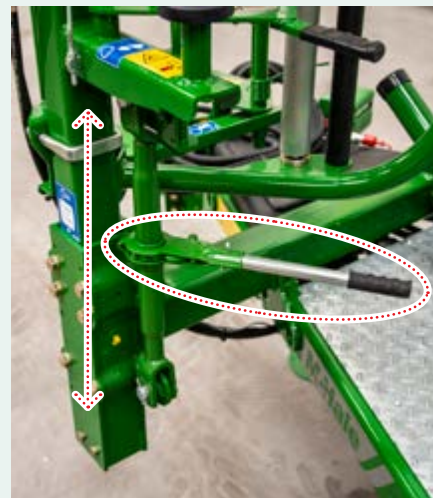
Podwójne dozowniki są ustawione schodkowo, aby dwierolki folii zachodziły na siebie i zapewniały o 50% większą wydajność w porównaniu z maszyną McHale 991 BE.



### AUTOMATYCZNE CZUJNIKI ZERWANIA FOLII

Dwa automatyczne czujniki zerwania folii monitorują folię podczas owijania beli. Jeśli jedna folia zerwie się lub skończy, operator zostanie o tym powiadomiony przez panel sterujący, a maszyna przełączy się w tryb jednorolkowy i zapewni prawidłowe owinięcie beli.

Jeśli obie folie zerwą się lub skończą się w tym samym czasie, cykl zostanie wznowiony po zresetowaniu rolek.



### OWIJANIE JEDNĄ ROLKĄ FOLII

Wysokość słupka podajnika można ręcznie ustawić za pomocą uchwytu do regulacji wysokości.

Z podajnika znajdującego się bliżej ciągnika folia jest nakładana na środek beli, zapewniając prawidłowe zachodzenie folii na siebie. Naciskając na sterowniku przycisk "X1" maszyna będzie pracować jak owijarka z jednym podajnikiem.

## STEROWANIE ELEKTRONICZNE

Ta przyjazna dla użytkownika konsola sterowania zapewnia dostęp do wszystkich funkcji maszyny bez konieczności opuszczania wygodnego fotela w ciągniku.

**Ze sterownika operator może ustawiać następujące funkcje:**

- Automatyczny załadunek
- Automatyczny wyładunek
- Liczba warstw folii, które mają być nałożone na belę
- Tryb owijania jednorolkowy

Chociaż model 991 High-Speed jest w pełni automatyczny, operator może wybrać opcje ręczne, aby zmaksymalizować kontrolę w zależności od warunków gruntowych.

*\*50% większa wydajność w porównaniu z McHale 991 BE.*



Zestaw zdalnego sterowania (opcjonalnie, do owijania stacjonarnego)





## ORBITAL - NAJSZYBSZA OWIJKARKA MCHALE

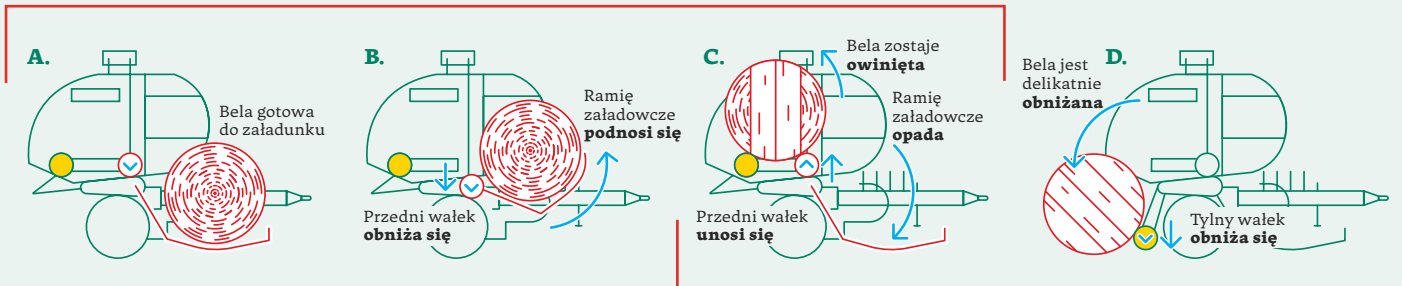
**OWIJKARKA MCHALE ORBITAL** jest bardzo szybką owijkarką do bel okrągłych. McHale Orbital wykorzystuje sprawdzoną technologię pionowego pierścienia

owijającego zastosowaną w prasoowijkarkach McHale Fusion, aby zapewnić wysoką wydajność i niskie koszty utrzymania.

# UNIKALNE PATENTY MCHALE

Owijarka do bel McHale Orbital to wyjątkowa maszyna, w której wykorzystano dwa patenty McHale:

## 1. Opatentowany system transferu beli



## 2. Opatentowany wał wyładunku

### 1 Opatentowany system transferu beli

Gdy ramię załadownicze przenosi belę w kierunku pierścienia owijającego, wał owijarki znajdujący się najbliżej ciągnika obniża się, zmniejszając wysokość transferu beli z podłoża do owijarki. Konstrukcja ta pozwala na szybkie i płynne przeniesienie beli bez obciążania maszyny.

Ramię załadownicze może również przewozić belę, podczas gdy inna jest owijana, co zapewnia większą wydajność.



### 2 Opatentowany wał wyładunku bel

Dzięki zastosowaniu opatentowanego wału wyładunku bel, owijarka McHale Orbital z łatwością owija bele o średnicy od 1,1m do 1,45m. Opatentowany wał wyładunku dostosowuje swoje położenie do średnicy beli, aby folia zawsze była nakładana na środek beli, niezależnie od jej średnicy. Dzięki temu zawsze uzyskamy prawidłowe pokrycie beli folią.

# ORBITAL

## OWIJARKA SAMOZAŁADOWCZA

OWIJARKA MCHALE ORBITAL bardzo szybko, równomierne i dokładnie nakłada folię na belę, zapewniając najwyższą jakość i ochronę paszy.

### 01 Szybki pionowy pierścień owijający

Szybki pionowy pierścień owijający może nałożyć cztery warstwy folii na belę o średnicy 1,25 m w ciągu około 18 sekund lub sześć warstw folii w ciągu 24 sekund.

### 02 Czujniki zerwania folii

Automatyczne czujniki zerwania folii monitorują ją w trakcie owijania i powiadają operatora o zerwaniu lub wyczerpaniu się rolki.

### 03 Opatentowany wał wyładunku

Owijarka McHale Orbital owija bele o średnicy od 1,1 m do 1,45 m, regulując położenie wału wyładunku sprawia, że folia jest zawsze nakładana na środek beli i że nachodzi na siebie w 50%.

### 04 Światła

Orbital jest wyposażony w światła LED. Na maszynie umieszczono również światło robocze, aby zwiększyć widoczność podczas pracy w nocy.

### 05 Walce owijarki

Stół owijarki zbudowany jest z dwóch wytrzymałych walców, które zapewniają płynny i równomierny obrót beli.

### 06 Opony & Wytrzymała oś

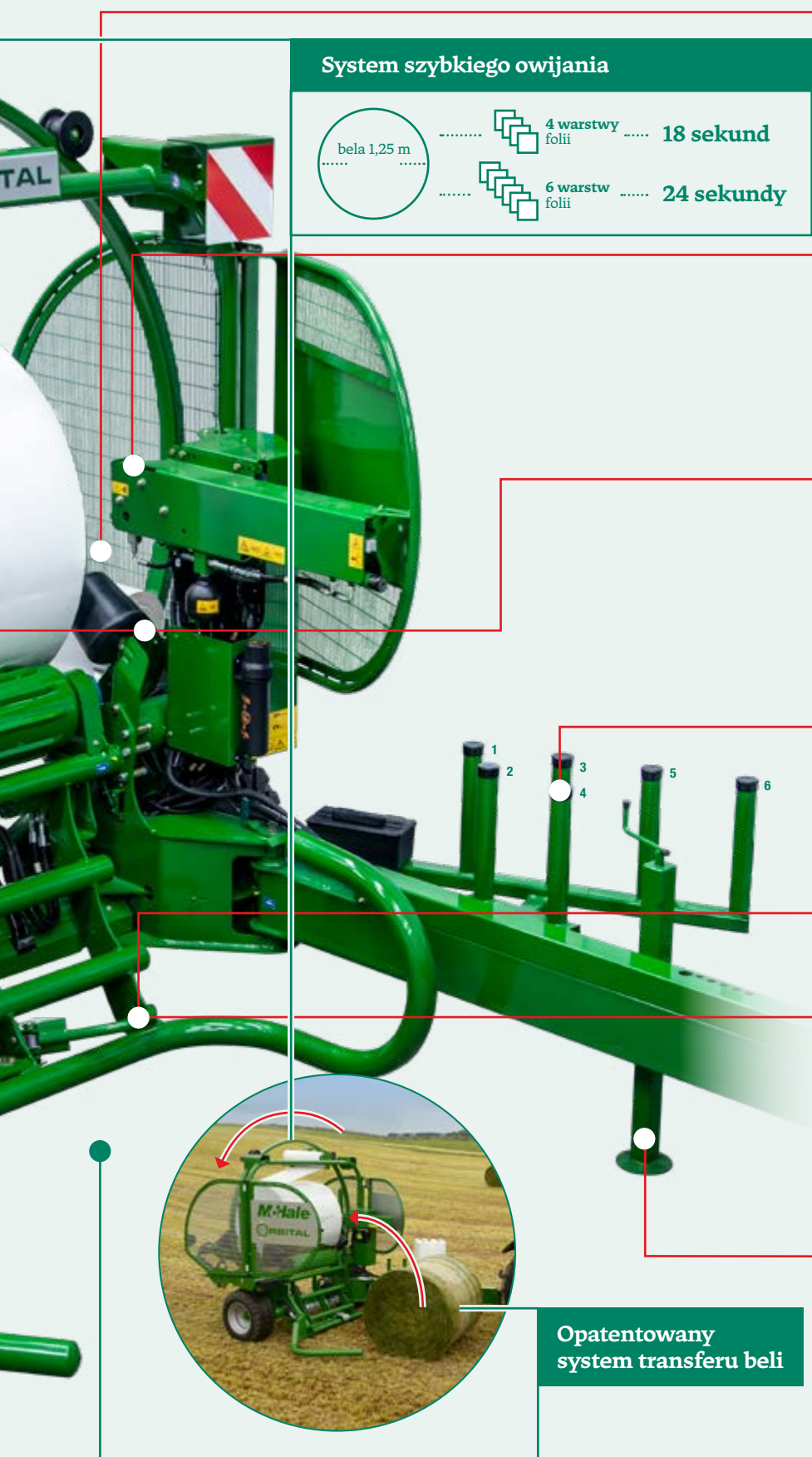
Opony 380/55/17 zapewniają większy prześwit, a 6-szpilowa oś może wytrzymać najtrudniejsze warunki terenowe.

### 07 Opatentowany system transferu beli

Gdy ramię załadownicze przenosi belę w kierunku pierścienia owijającego, wał owijarki znajdujący się bliżej ciągnika obniża się, zmniejszając wysokość transferu beli z podłoża do owijarki.







### System szybkiego owijania



### 08 Łatwa wymiana folii

Oba podajniki folii można łatwo załadować z lewej strony maszyny. Po załadowaniu pierwszego podajnika trzeba wcisnąć przycisk i drugi podajnik ustawi się w tym samym miejscu do załadunku.

### 09 System cięcia i przytrzymywania folii

Hydraulicznie sterowany system cięcia i przytrzymywania obcina i przytrzymuje folię w pozycji gotowej do owinięcia następnej beli.

### 10 Podwójny podajnik

Pionowy pierścień owijający posiada dwa dozowniki 750 mm, które potrzebują około 18 sekund na nałożenie 4 warstw folii i 24 sekund na nałożenie sześciu warstw folii na belę o średnicy 1,25 m.

### 11 Przechowywanie folii

McHale Orbital może pomieścić 8 rolek folii: 2 rolki w podajnikach i 6 rolek zapasowych w magazynku na folię.

### 12 Automatyczne uruchamianie podnoszenia beli

Łopátka automatycznego uruchamiania, umieszczona na ramieniu podnoszącym, aktywuje proces załadunku po włączeniu łopátki i uruchomieniu czujnika.

### 13 Wytrzymałe ramię załadowcze

Ramię załadowcze może również przewozić belę, podczas gdy inna jest owijana, co zapewnia większą wydajność.

### 14 Stopa podporowa

Zamontowano nową stopę podporową, dzięki której zaczepianie owijarki jest łatwe i bezpieczne.



Opatentowany system transferu beli

# PIONOWY SYSTEM OWIJANIA

## System szybkiego owijania

Po załadowaniu beli na owijarkę, szybki pionowy pierścień owijający może nałożyć cztery warstwy folii na belę o średnicy 1,25 m w czasie około 18 sekund lub sześć warstw folii w czasie poniżej 25 sekund.

Budowa pierścienia zapewnia stałą odległość między podajnikami a belą, wpływając na równomierne nakładanie się folii i zmniejszając prawdopodobieństwo jej zerwania.

### CECHY PIERŚCIENIA OWIJAJĄCEGO

- Szybkie owijanie bel
- Dwa podajniki folii 750 mm
- Czujniki zerwania folii
- Łatwa wymiana folii
- Niezawodne cięcie i przytrzymywanie



### PIONOWY PIERŚCIEŃ OWIJAJĄCY



### CIĘCIE I PRZYTRZYMYWANIE FOLII



### ŁATWE ŁADOWANIE FOLII



## Sterowanie elektroniczne

Owijarka McHale Orbital jest w pełni automatyczną maszyną.

Panel sterujący Expert Plus w przejrzysty i zrozumiały sposób pokazuje wskaźniki maszyny na dużym wyświetlaczu graficznym. W połączeniu z systemem load sensing sprawia, że proces owijania jest w pełni automatyczny.

Operator może ustawić na panelu sterującym Expert Plus liczbę owinięć, średnicę beli oraz automatyczny lub manualny wyładunek beli. Panel sterujący posiada także funkcję wykrywania zerwania folii oraz może rejestrować liczbę bel dla różnych zadań.



STANDARDOWA SPECYFIKACJA	
W pełni automatyczna praca	Opatentowany szybki załadunek beli
Szybki pionowy pierścień owijający	Owijanie bel od 1,1m do 1,45m (3'7" do 4'9")
Sprawdzony i niezawodny system Cut & Hold	Delikatny wyładunek po owinięciu
Czujniki zerwania folii	Możliwość owijania z jednej rolki
Łatwa wymiana folii	Panel sterujący Expert Plus

### Wyładunek beli/Stawiacz bel (opcja)



Podczas wyładunku beli tylny wał owijarki obniża się i owinięta bela zostaje łagodnie położona na ziemi.

Z dodatkowym stawiaczem bel maszyna może obrócić belę o 90 stopni i ustawić ją pionowo, zmniejszając w ten sposób ryzyko uszkodzenia folii.

# SPECYFIKACJA TECHNICZNA

## OWIJARKI Z POJEDYNCZYM PODAJNIKIEM

	991 LB	991 LBER	991 TBER	991 BC
<b>WYMIARY I WAGA</b>				
Długość transportowa	2,8 m	2,8 m	4,5 m	5,7 m
Szerokość transportowa	1,65 m	1,65 m	2 m	2,45 m
Wysokość transportowa	1,94 m	1,94 m	2,05 m	2,46 m
Wysokość do szczytu wałków	0,83 m	0,83 m	1,01 m	1,25 m
Waga (bez ładunku)	800 kg	800 kg	1090 kg	1870 kg
<b>OWIJANIE</b>				
Rozmiary bel	1-1,52 m	1-1,52 m	1-1,52 m	1-1,52 m
Dozowniki aluminiowe	1 x 750 mm (Opcjonalny zestaw 500 mm)	1 x 750 mm (Opcjonalny zestaw 500 mm)	1 x 750 mm (Opcjonalny zestaw 500 mm)	1 x 750 mm (Opcjonalny zestaw 500 mm)
Naciąg folii	70% Standard (55% opcjonalnie)	70% Standard (55% opcjonalnie)	70% Standard (55% opcjonalnie)	70% Standard (55% opcjonalnie)
Prędkość owijania (do)	30 obrotów/min	30 obrotów/min	30 obrotów/min	30 obrotów/min
System owijania	Stół obrotowy	Stół obrotowy	Stół obrotowy	Stół obrotowy
Zabezpieczenie	Śruba ścinana	Śruba ścinana	Śruba ścinana	Śruba ścinana
Udźwig przy 170 barach	Nie dotyczy	Nie dotyczy	Nie dotyczy	1100 kg
<b>WYPOSAŻENIE W KAŻDYM MODELU</b>				
Sterowanie	3 dźwignie sterujące (ze sterownikiem Wizard)	Expert Panel sterujący	Expert Panel sterujący	4 dźwignie sterujące (ze sterownikiem Wizard)
Obsługa	Tylko manualna	Automatyczna & manualna	Automatyczna & manualna	Tylko manualna
Zestaw zdalnego sterowania	Nie dotyczy	Standard	Standard	Nie dotyczy
Przechowywanie folii	x 3 (1+2)	x 3 (1+2)	x 3 (1+2)	x 7 (1+6)
Cięcie i przytrzymywanie	Tak	Tak	Tak	Tak
Monitor owijania bel	Tak	Tak	Tak	Tak
<b>INNE</b>				
Światła drogowe	Nie dotyczy	Nie dotyczy	Tak	Tak
Punkty smarowania	11	11	11	19
Wymiary kół	Nie dotyczy	Nie dotyczy	20.5/8-10	340/55-16
Oś	Nie dotyczy	Nie dotyczy	5 szpilek	6 szpilek
<b>TRAKTOR</b>				
Podłączenie	3-punktowy układ zawieszenia	3-punktowy układ zawieszenia	Zaczep sworzniowy	Zaczep sworzniowy
Min. wymagania hydrauliczne	20 l/min przy 180 barach	20 l/min przy 180 barach	20 l/min przy 180 barach	22 l/min przy 170 barach
Przyłącza hydrauliczne	2 x 1/2" obieg otwarty	2 x 1/2" obieg otwarty	2 x 1/2" obieg otwarty	2 x 1/2" obieg otwarty
Zasilanie elektryczne	Zasilanie 12V, 7A	Wtyczka Euro 12V, 20A lub bezpośrednio z baterii	Wtyczka Euro 12V, 20A lub bezpośrednio z baterii	Wtyczka Euro 12V, 7A lub bezpośrednio z baterii
Minimalna wymagana moc	45 kW / 60 KM	45 kW / 60 KM	35 kW / 47 KM	35 kW / 47 KM

 Kluczowe cechy owijarek z pojedynczym podajnikiem

# OWIJARKI Z PODWÓJNYM PODAJNIKIEM

991 BJS	991 BE	991 HIGH SPEED	ORBITAL
5,7 m	5,7 m	5,7 m	4,35 m
2,45 m	2,45 m	2,45 m	2,74 m
2,46 m	2,46 m	2,46 m	3,0 m
1,25 m	1,25 m	1,25 m	Nie dotyczy
1870 kg	1870 kg	1900 kg	2400 kg
1-1,52 m	1-1,52 m	1-1,52 m	1,1 - 1,48 m
1 x 750 mm (Opcjonalny zestaw 500 mm)	1 x 750 mm (Opcjonalny zestaw 500 mm)	2 x 750 mm	2 x 750 mm
70% Standard (55% opcjonalnie)	70% Standard (55% opcjonalnie)	70% Standard (55% opcjonalnie)	70% Standard (55% opcjonalnie)
30 obrotów/min	30 obrotów/min	30 obrotów/min	40 obrotów/min
Stół obrotowy	Stół obrotowy	Stół obrotowy	Pierścień owijający (System Fusion)
Śruba ścinana	Śruba ścinana	Śruba ścinana	Zawór przeciążeniowy
1100 kg	1100 kg	1100 kg	1200 kg
Joystick z jedną dźwignią (ze sterownikiem Wizard)	Panel sterujący Expert	Panel sterujący Expert	Panel sterujący Expert Plus
Tylko manualna	Automatyczna & manualna	Automatyczna & manualna	Automatyczna & manualna
Nie dotyczy	Opcja	Opcja	Opcja
x 7 (1+6)	x 7 (1+6)	x 8 (2+6)	x 8 (2+6)
Tak	Tak	Tak	Tak
Tak	Tak	Tak	Tak
Tak	Tak	Tak	Tak
19	19	20	22
340/55-16	340/55-16	340/55-16	Standard: 380/55-17 Opcjonalnie: 480/45-17
6 szpilek	6 szpilek	6 szpilek	6 szpilek
Zaczep sworzniowy	Zaczep sworzniowy	Zaczep sworzniowy	Zaczep sworzniowy
22 l/min przy 170 barach	22 l/min przy 170 barach	22 l/min przy 170 barach	35 l/min przy 170 barach
2 x 1/2" obieg otwaty	2 x 1/2" obieg otwaty	2 x 1/2" obieg otwaty	2 x 1/2" obieg otwaty lub Load Sensing
Wtyczka Euro 12V, 7A lub bezpośrednio z baterii	Wtyczka Euro 12V, 7A lub bezpośrednio z baterii	Wtyczka Euro 12V, 7A lub bezpośrednio z baterii	Wtyczka Euro 12V, 10A lub bezpośrednio z baterii
35 kW / 47 KM	35 kW / 47 KM	35 kW / 47 KM	45 kW / 60 KM



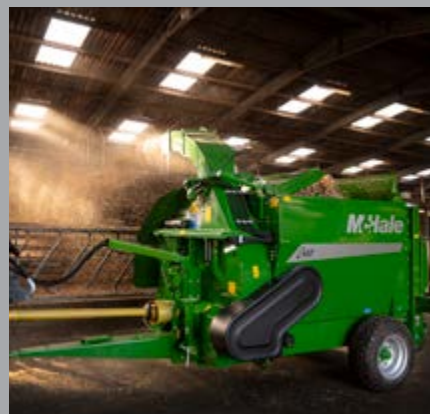
Kluczowe cechy owijarek z podwójnym podajnikiem



Unikalna cecha Orbitala

\* Szerokość zależy od doboru opon

McHale – 28



# M-Hale

Ballinrobe,  
Co. Mayo,  
Irelandia

T. 353 (0) 94 95 20300  
F. 353 (0) 94 95 20356  
E. sales@mchale.net

[WWW.MCHALE.NET](http://WWW.MCHALE.NET)

Dostarczone przez:

**ZRZECZENIE ODPOWIEDZIALNOŚCI:** Niniejsza literatura jest przeznaczona do obiegu ogólnowiatowego. Ze względu na ciągłą politykę ulepszania produktu, zastrzegamy sobie prawo do zmiany specyfikacji i konstrukcji bez uprzedzenia. Ponieważ maszyny są eksportowane do wielu różnych krajów, podano ogólne informacje, zdjęcia i opisy; należy je traktować jako przybliżone i mogą one obejmować wyposażenie opcjonalne, które nie jest częścią standardowej specyfikacji. W celu uzyskania dalszych informacji prosimy o kontakt z lokalnym dealerem lub dystrybutorem.