

McHale

PRO GLIDE

SERIA KOSIAREK Z
KONDYCJONEREM



WWW.MCHALE.NET

Profesjonalny wybór

SERIA KOSIAREK MCHALE PRO GLIDE

4 MODELE – KOSIARKI NA MIARĘ TWOICH POTRZEB

Co roku prasy McHale produkują ponad 75 milionów bel dla gospodarstw rolnych i usługodawców.

W celu zmaksymalizowania wartości żywieniowej paszy, ważne jest, aby trawa była cięta wtedy, gdy zawartość cukru jest najwyższa i by kosiarka pozostawiła czyste ściernisko, zapewniając najwyższą jakość paszy, bez zanieczyszczeń.

Zespół projektantów McHale połączył swoją specjalistyczną wiedzę na temat zbioru zielonek, energię i techniczne know-how, aby opracować kosiarki McHale Pro Glide. Seria kosiarek Pro Glide oferuje szereg unikalnych funkcji, które zapewniają:

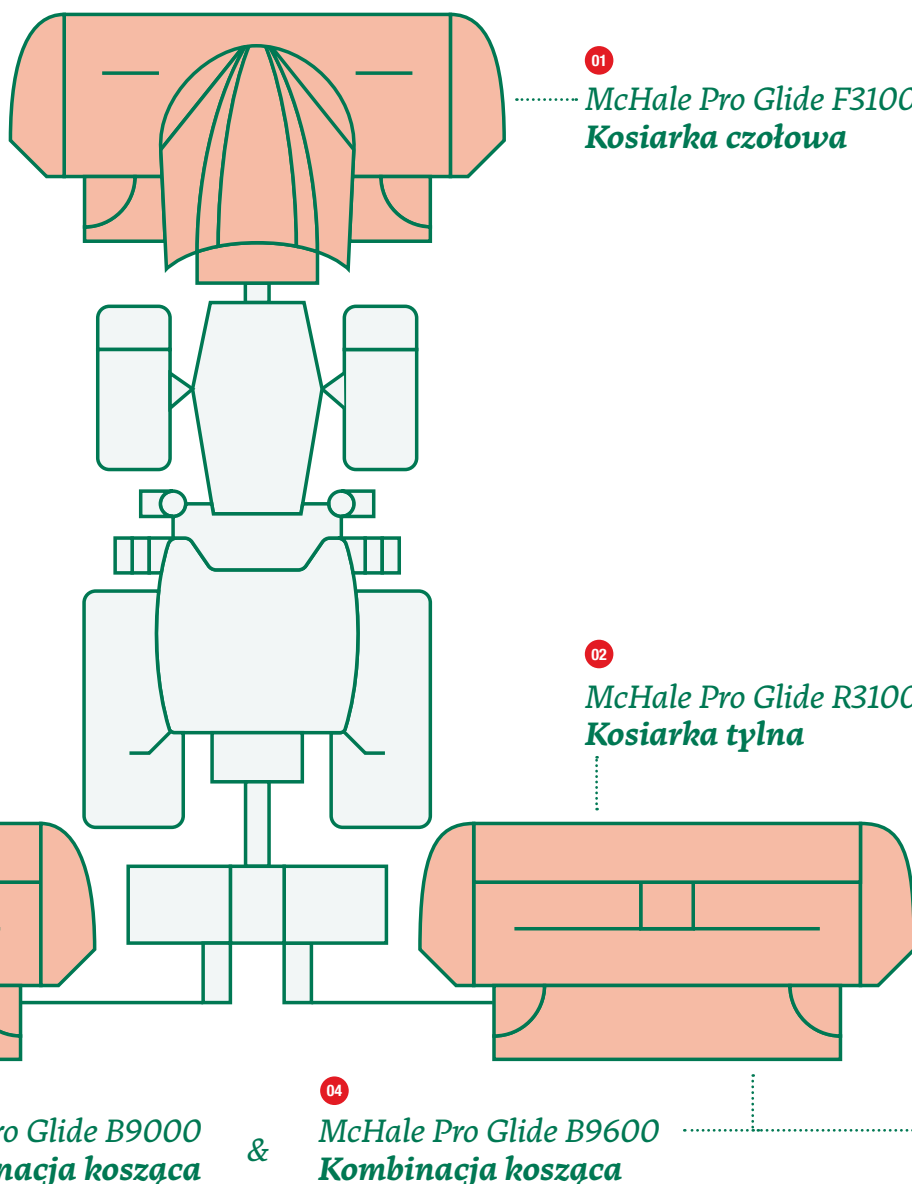
Doskonałe unoszenie się	Samoczynną regulację kąta listwy tnącej	Stały docisk listwy tnącej do podłoża
Zwiększoną ochronę listwy tnącej	Optymalne spulchnianie	Czysty równomierny pokos
Wyższą wydajność	Optymalną pozycję transportową	Większą widoczność

SERIA KOSIAREK

Gama kosiarek

McHale Pro Glide składa się z 4 modeli;

- 01 **F3100** (Czołowa)
- 02 **R3100** (Tylna)
- 03 **B9000** (Kombinacja)
- 04 **B9600** (Kombinacja)





PRO GLIDE F3100



PRO GLIDE F3100 KOSIARKA CZOŁOWA Z KONDYCYJONEREM

Zawieszenie kosiarek McHale Pro Glide umożliwia ruch listwy tnącej **NIEZALEŻNIE** od przedniego podnośnika ciągnika.

Sprężynowy kompresor McHale sprawia, że stały nacisk listwy tnącej na podłoże jest utrzymywany w **PIONOWYM ZAKRESIE 500 MM**, a kąt listwy automatycznie dostosowuje się do zmian nachylenia podłoża.

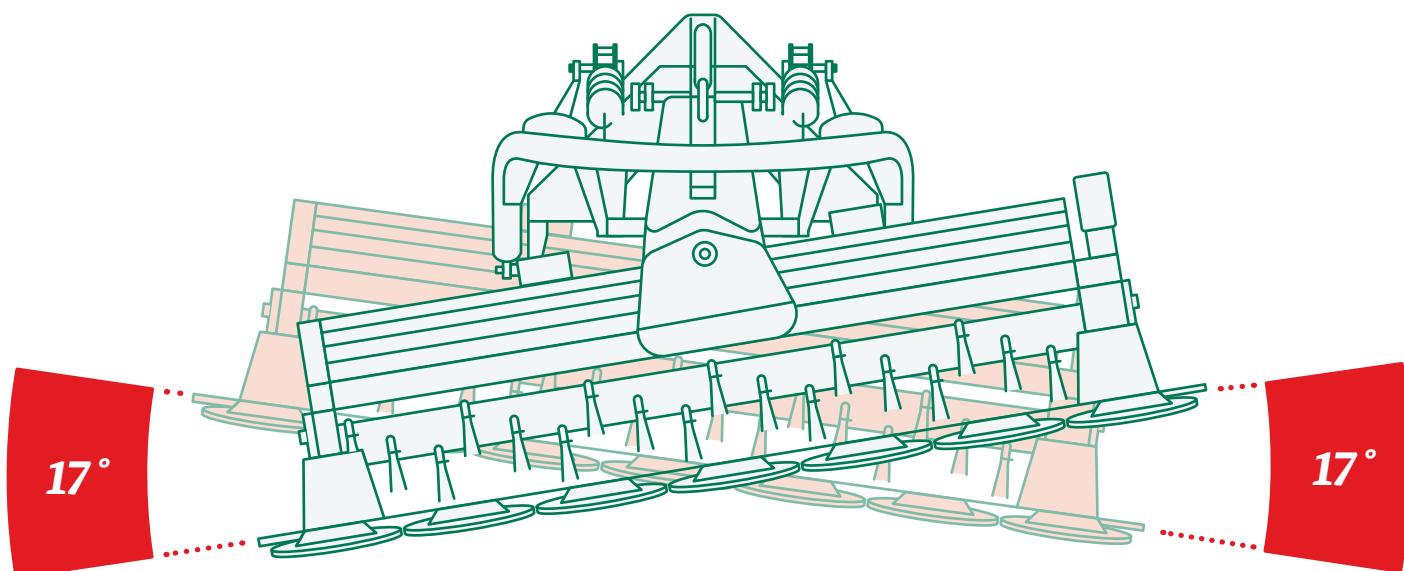
Seria kosiarek McHale Pro Glide oferuje szereg unikalnych funkcji:

- Pionowy zakres roboczy - 500 mm**
- Zakres poprzeczny listwy tnącej - 17°**
- Automatyczna regulacja nacisku listwy tnącej**
- Prześwit na uwrociach ponad 600 mm**
- Większa widoczność**

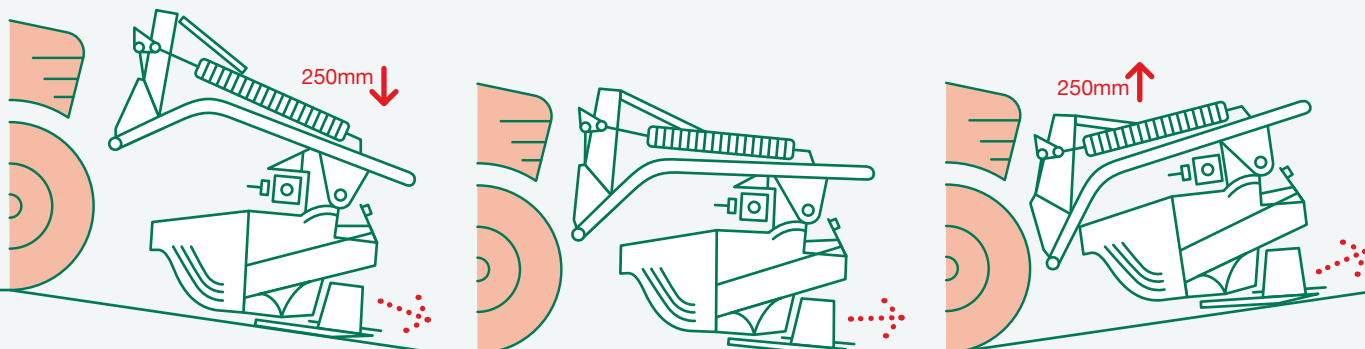
STANDARDOWE CECHY:

Rurowa rama ze zintegrowanym zawieszeniem	Sprężyny zapewniają doskonałą zdolność kopiowania terenu
Automatyczna regulacja kąta listwy tnącej	Opatentowany stały nacisk na podłoże
Ruch poprzeczny 17 stopni	Zakres ruchu góra/dół 500 mm
Doskonały prześwit na uwrociach ponad 600 mm	Składane osłony zapewniają optymalny dostęp do listwy tnącej
Wąska szerokość transportowa zapewnia doskonałą widoczność	Kosiarki ciągnięte

RUCH POPRZECZNY LISTWY TNĄCEJ - 17°



PIONOWY ZAKRES ROBOCZY - 500 MM



Czołowa kosiarka Pro Glide ma niezależne zawieszenie, które pozwala kosiarce automatycznie poruszać się w górę i w dół niezależnie od ciągnika i ma zasięg pionowy 500 mm. Podczas koszenia na

obniżeniu nachylenie belki tnącej automatycznie się obniży, a podczas koszenia wzniesień listwa tnąca zostanie automatycznie ustawiona do góry.



NIEZALEŻNY RUCH

Zintegrowane zawieszenie pozwala kosiarce poruszać się całkowicie niezależnie od przedniego podnośnika w traktorze. Gwarantuje to najlepszy możliwy ruch listwy tnącej, umożliwiając natychmiastowe reagowanie listwy w górę i w dół lub w lewo i w prawo na zmiany podłoża.

Przy standardowych ustawieniach listwa tnąca ma niezwykley zakres adaptacyjny 500 mm, który pozwala kosiarce automatycznie dopasowywać się do ukształtowania terenu.



ŚRODEK CIĘŻKOŚCI

Zespół projektowy McHale zaprojektował ramę kosiarki czołowej Pro Glide w taki sposób, aby umieścić środek ciężkości jak najbliżej ciągnika, co zapewnia niezrównaną reakcję na zmiany warunków podłoża.

Rama nośna kosiarki McHale Pro Glide reaguje na nierówny teren, aby sunąć po podłożu dzięki zastosowaniu zintegrowanego zawieszenia.



RUCH 17°

17-stopniowy zakres ruchu poprzecznego listwy tnącej umożliwia jej poruszanie od prawej do lewej lub od lewej do prawej, w zależności od warunków podłoża, bez przeciążania listwy.

W przypadku nachylenia lub obniżenia terenu listwa tnąca automatycznie dostosowuje kąt koszenia, odchylając się w górę nad wybojami i pochylając się w dół w obniżeniach, co zapewnia niezrównaną wydajność cięcia.



AKTYWNY KOMPRESOR SPRĘŻYNOWY

Gama kosiarek czołowych McHale Pro Glide jest wyposażona w opatentowaną technologię aktywnego kompensatora sprężynowego, która zapewnia stały nacisk listwy tnącej na podłoże, niezależnie od wysokości roboczej.

Gdy na sprężynach ustawiony jest określony nacisk, a kosiarka porusza się w dół, opatentowany aktywny kompensator sprężynowy steruje napięciem sprężyn i sprawia, że ciężar listwy tnącej na podłożu jest utrzymywany niezależnie od wysokości roboczej.



PRO GLIDE R3100



PRO GLIDE R3100 TYLNA KOSIARKA Z KONDYCJONEREM

Kosiarka tylna McHale Pro Glide R3100 jest standardowo wyposażona w naszą unikalną, opatentowaną **TECHNOLOGIĘ KOPIOWANIA TERENU**, zabezpieczenie przed uszkodzeniem listwy, hydrauliczną kontrolę nacisku na podłoże i wytrzymałą konstrukcję listwy tnącej, dzięki czemu Pro Glide jest dobrym wyborem zarówno dla rolników, jak i usługodawców.

Firma McHale opracowała unikalną, opatentowaną technologię adaptacji do podłoża, która zapewnia trójwymiarowe kopiowanie terenu. Pozwala to na ruch listwy tnącej od lewej do prawej oraz do przodu i do tyłu. Zawieszenie listwy tnącej zapewnia niezanieczyszczoną paszę, osiągając maksymalną wydajność dla rolnika i usługodawcy.

Gama tylnych kosiarek McHale Pro Glide została opracowana w celu zapewnienia doskonałego kopiowania terenu.

Kosiarki tylne Pro Glide są wyposażone w opatentowaną technologię adaptacji do podłoża, która zapewnia trójwymiarowe kopiowanie terenu. Dzięki temu kosiarka może kosić na trudnym i nierównym terenie, otrzymując jednocześnie doskonałe rezultaty.

Seria kosiarek McHale Pro Glide oferuje szereg unikalnych funkcji, które zapewniają

Kopiowanie terenu 3D

Unikalny ruch do przodu / do tyłu

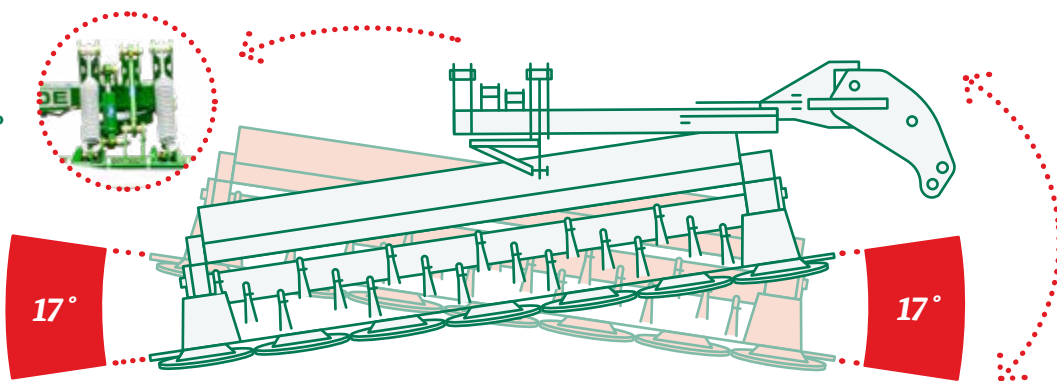
Ruch poprzeczny 17°

Unikalną ochronę przed kamieniami

Doskonałą wydajność cięcia

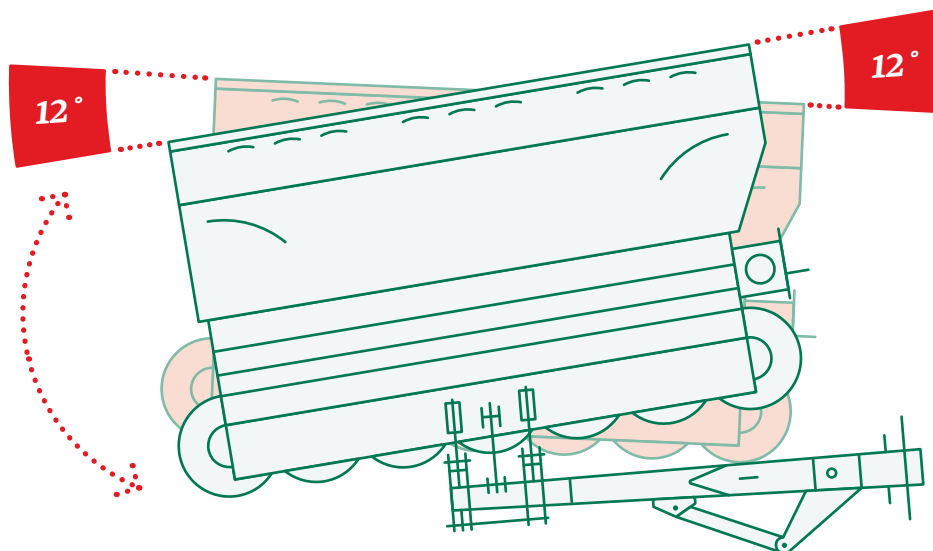
RUCH POPRZECZNY LISTWY TNĄCEJ - 17°

Ruch poprzeczny w lewo/prawo sprawia, że listwa tnąca utrzymuje czyste cięcie, płynnie przesuwając się po nierównościach i zagłębieniach terenu.



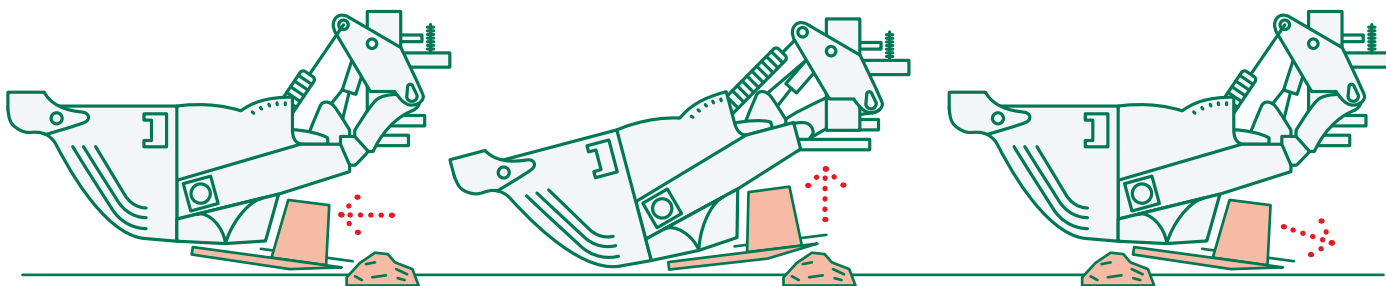
RUCH DO PRZODU / DO TYŁU - 12°

Ruch ten zapewnia precyzyjne unoszenie się listwy tnącej w celu uzyskania czystego cięcia w każdych warunkach gruntowych.



UNIKALNA OCHRONA LISTWY TNĄCEJ

Jeśli kosiarka napotka przeszkodę, listwa tnąca może poruszać się w tył i w górę.



TRÓJWYMIAROWE KOPIOWANIE TERENU

Większość kosiarek tylnych ma centralny sworzeń, który pozwala kosiarce poruszać się w lewo i w prawo, aby dostosować się do zmian warunków podłoża. McHale Pro Glide wyróżnia się tym, że jest wyposażona w opatentowane zawieszenie 3D do kopiowania terenu, które zapewnia lepszą wydajność koszenia poprzez:

Ruch w lewo i w prawo

Ruch do przodu i do tyłu

Ruch listwy tnącej do tyłu i do góry, jeśli zderzy się z przeszkodą



SPRĘŻYNY TYLNEGO ZAWIESZENIA

Seria tylnych kosiarek Pro Glide jest wyposażona w opatentowaną technologię adaptacji do podłoża, która umożliwia poruszanie się listwy tnącej do tyłu i w górę, jeśli listwa napotka przeszkodę. Oszczędza to czas i maksymalizuje wydajność, ponieważ przeszkoda nie uruchomi głównego zabezpieczenia kosiarki. Dzięki temu można osiągnąć wyższą prędkość koszenia bez konieczności ponownego aktywowania głównego zabezpieczenia.



BEZPIECZNIK MECHANICZNY

Sprężyny zawieszenia tylnej kosiarki Pro Glide reagują natychmiast na zmiany ukształtowania podłoża, co zapewnia wysoką jakość cięcia nawet przy dużych prędkościach jazdy. Dzięki temu kosiarka może kosić na nierównym lub pofałdowanym terenie i nadal zapewnia optymalne rezultaty.

Jeśli kosiarka uderzy w nieruchomy obiekt, zwolni się główne zabezpieczenie kosiarki.



NACISK LISTWY TNĄCEJ NA PODŁOŻE

W kosiarkach tylnych Pro Glide nacisk listwy tnącej można ustawić z kabiny ciągnika. Ciśnienie robocze jest wyświetlane na zegarze zamontowanym na głównej ramie maszyny.

Po wybraniu pożądanego ciśnienia, ciśnienie robocze listwy tnącej można odizolować od hydrauliki ciągnika za pomocą mechanicznego zaworu hydraulicznego.



110° POZYCJA TRANSPORTOWA

W celu bezpiecznego transportu, McHale Pro Glide składa się pionowo i ustawia się za środkiem ciężkości ciągnika.

Wysokość transportowa maszyny zostaje zmniejszona, ponieważ kosiarka jest pochylona pod kątem 110 stopni.

Pozycja ta umożliwia kosiarce rozłożenie ciężaru wzdłuż ciągnika, co ułatwia transport na drodze, a jednocześnie zapewnia kierowcy wyraźny widok w lusterkach wstecznych.



PARKOWANIE W PIONIE

Kosiarka tylna McHale Pro Glide R3100 jest standardowo wyposażona w pionową podpórke postojową. Po prostu rozkładając stopy postojowe, kosiarkę można zaparkować pionowo, gdy nie jest używana lub do przechowywania w zimie, aby zmniejszyć zajmowane miejsce.



OPCJONALNE OBCIĄŻNIKI

Wspornik obciążników jest standardowo montowany we wszystkich kosiarkach tylnych McHale Pro Glide R3100. Umożliwia on zamontowanie obciążników równoważących obciążenie podnośnika ciągnika. Obciążniki zmniejszają obciążenie przy podnoszeniu i opuszczaniu kosiarki w ciągnikach o mniejszej mocy. Obciążniki McHale są dostępne jako wyposażenie dodatkowe, a wspornik może udźwignąć maksymalnie 8 obciążników po 50 kg.

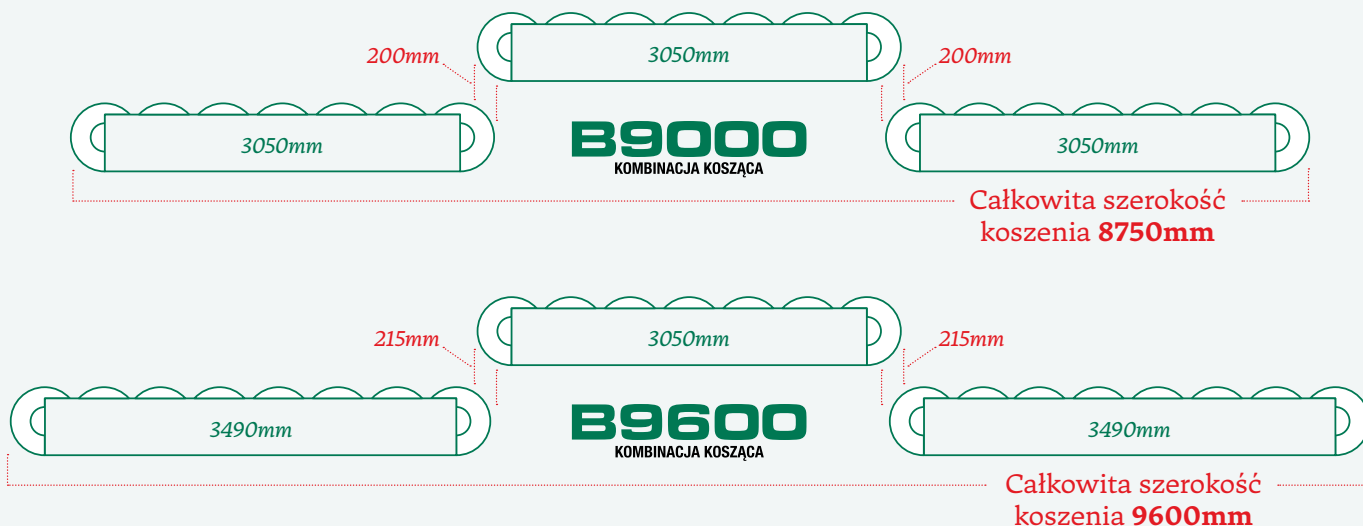


PRO GLIDE B9000 & B9600 KOMBINACJE KOSZĄCE

McHale oferuje rolnikom i usługodawcom **WYBÓR KOMBINACJI KOSZĄCYCH**. McHale Pro Glide B9000 jest wyposażona w 3-metrowe listwy tnące i ma szerokość koszenia do 8,75 m w połączeniu z kosiarką przednią F3100.

Większy model, McHale Pro Glide B9600, jest wyposażony w dwie listwy tnące o szerokości 3,4 m i może ciąć do 9,6 m podczas pracy z kosiarką czołową F3100.

Wszystkie kosiarki są wyposażone w kondycjonery z palcami stalowymi i korzystają z kilku nowatorskich funkcji, które zapewniają lepsze kopiowanie terenu i krótszy czas reakcji na zmiany warunków gruntowych, zapewniając czyste cięcie i czystą paszę.





PRACA BEZ PRZERWY

Seria tylnych kosiarek Pro Glide jest wyposażona w opatentowaną technologię adaptacji do podłoża, która umożliwi poruszanie się listwy tnącej do tyłu i w górę, jeśli listwa napotka przeszkodę. Oszczędza to czas i maksymalizuje wydajność, ponieważ przeszkoda nie uruchomi głównego zabezpieczenia kosiarki. Dzięki temu można osiągnąć wyższą prędkość koszenia bez konieczności ponownego aktywowania głównego zabezpieczenia.



HYDRAULICZNA REGULACJA SZEROKOŚCI

Hydrauliczna regulacja szerokości jest dostępna jako opcja w kombinacji koszącej McHale Pro Glide B9000 i B9600. Operator może hydraulicznie ustawić szerokość tylnych kosiarek, aby zapewnić czyste cięcie na pochyłościach i zakrętach.

Hydrauliczne siłowniki zintegrowane z ramą kosiarki przesuwają listwy tnące w lewo i w prawo, razem albo niezależnie, aby umożliwić zachodzenie kosiarek na siebie i czyste cięcie.



DOCISK LISTWY TNĄCEJ DO PODŁOŻA

W kosiarkach tylnych Pro Glide nacisk listwy tnącej można ustawić z kabiny ciągnika. Ciśnienie robocze jest wyświetlane na zegarze zamontowanym na głównej ramie maszyny.

Po wybraniu pożądanego ciśnienia, ciśnienie robocze listwy tnącej można odizolować od hydrauliki ciągnika za pomocą mechanicznego zaworu hydraulicznego.



TRANSPORT PIONOWY I PARKOWANIE

W celu bezpiecznego transportu, McHale Pro Glide składa się pionowo i ustawia się za środkiem ciężkości ciągnika. Pozycja ta umożliwi kosiarkom rozłożenie ciężaru wzdłuż ciągnika, co ułatwia transport na drodze, a jednocześnie zapewnia kierowcy wyraźny widok z tyłu.

Kombinacje koszące McHale Pro Glide B9000 i B9600 są standardowo wyposażone w pionową podpórke postojową. Po prostu rozkładając stopy postojowe, kosiarkę można zaparkować pionowo, gdy nie jest używana lub do przechowywania w zimie, aby zmniejszyć zajmowane miejsce.

LISTWA TNĄCA CECHY



1 *Listwa tnąca*

Kosiarki Pro Glide są wyposażone w wyjątkowo mocną, w pełni spawaną belkę tnącą. Wszystkie belki tnące o długości 3 m są wyposażone w 7 dysków, natomiast wszystkie belki tnące o długości 3,4 m są wyposażone w 8 dysków.

Dyski napędzane są przez koła zębate, umieszczone w pełni spawanej i wypełnionej olejem listwie tnącej, co zapewnia cichą pracę oraz maksymalną żywotność.

2 *Napęd listwy tnącej*

Listwa tnąca Pro Glide jest napędzana przez wytrzymałą przekładnię kątową, która znajduje się za skrajnym dyskiem tnącym. Umieszczenie skrzyni przekładniowej pozwala operatorowi kosić na zakrętach i na trudnym terenie bez problemów.

W porównaniu z pasami, które mogą się ślizgać w ciężkich uprawach, napędy bezpośrednie zapewniają równomierny i ciągły rozkład mocy na koła zębate w listwie tnącej.

3 *Niski profil przedniej krawędzi*

Zaokrąglona, niskoprofilowa krawędź przednia sprawia, że w pełni spawana listwa tnąca gładko przesuwana się po podłożu.

Skośna krawędź prowadząca listwy tnącej pozwala na oddzielanie czystej paszy i zmniejszenie zanieczyszczeń.





4 Wytrzymała konstrukcja

W listwie tnącej, duże, wytrzymałe koła zębate przenoszą moc na koła zębate pomocnicze napędzające poszczególne dyski.

Pomocnicze koła zębate, które napędzają poszczególne dyski, są zamontowane w przedniej części listwy tnącej, co zapewnia maksymalną wydajność cięcia nawet podczas pracy w różnych warunkach.

5 Dyski

Dyski koszące są specjalnie zaprojektowane, aby zmaksymalizować przepływ materiału. Wszystkie dyski koszące są wyposażone w dwa ostrza ustawione pod kątem, aby zapewnić czyste cięcie. Ostrza obracają się z dużym zachodzeniem na siebie, aby zapewnić niezanieczyszczony pokos.

Każdy dysk tnący ma swój indywidualny ochronny mechanizm bezpieczeństwa. Jeśli dojdzie do kolizji, mechanizm zostanie ścięty, aby zabezpieczyć napęd.

6 Wymiana ostrzy

Ostrza o długości 110mm wirują bardzo blisko listwy tnącej i innych ostrzy, co zapewnia czyste cięcie.

Przy pomocy specjalnie zaprojektowanej dźwigni ostrza kosiarki McHale Pro Glide można zmieniać szybko i łatwo.

Na kosiarce zamontowano odporną na warunki pogodowe skrzynkę narzędziową do przechowywania zapasowych noży i innych narzędzi.



PALCOWY SPULCHNIACZ POKOSU CECHY



Stalowe palce spulchniacza

Kosiarki McHale Pro Glide są standardowo wyposażone w spulchniacz palcowy, który spulchnia pokos tak skutecznie, jak to możliwe.

Aby przyspieszyć schnięcie i zmniejszyć narażenie paszy na warunki pogodowe, McHale Pro Glide przygotowuje równomierny pokos poprzez spulchnianie na szerokości roboczej kosiarki.



Napęd spulchniacza

Kondycjoner napędzany jest mechaniczną skrzynią przekładniową. Prędkość spulchniacza można regulować w zakresie od 700 do 1000 obr./min za pomocą prostego pociągnięcia dźwigni.

Położenie stalowych zębów umożliwia skuteczne spulchnianie, a wraz z nim szybkie schnięcie. Palce odchylają się w przypadku napotkania przeszkody.



Szerokość

Operator może wybrać jedną z sześciu pozycji do regulacji intensywności spulchniania.

Operator ma również możliwość ustawienia płytek odchylających i pozostawić wąski lub szeroki pokos.





Przekaz mocy - 1000 obr./min

Gama kosiarek McHale Pro Glide jest wyposażona w wytrzymałą linię napędową 1000 obr/min. Moc przenoszona jest przez wysokowydajną rurę gwiazdową, chronioną przez nową generację osłon Walterscheid P Line.

Oslony wału napędowego umożliwiają bardzo łatwy dostęp do wszystkich punktów smarowania. Nie ma potrzeby stosowania łańcuszków antyobrotowych na osłonach wału. Zastosowanie tych osłon skutkuje zwiększeniem bezpieczeństwa operatora.



SPECYFIKACJA TECHNICZNA

PRO GLIDE
F3100
KOSIARKA CZOŁOWA

PRO GLIDE
R3100
KOSIARKA TYLNA

WYMIARY I WAGA

Szerokość transportowa	2,94 m	2,2 m
Długość transportowa	1,98 m	2,2 m
Wysokość transportowa	1,45 m	4 m
Waga	1250 kg	1470 kg

SPECYFIKACJA KOSIAREK

Szerokość koszenia	3,05 m	3,05 m
Szerokość pokosu	1,3 m-2,3 m	1,3 m-2,3 m
Liczba dysków tnących	7	7
Liczba ostrzy	14 (2 ostrza na dysku)	14 (2 ostrza na dysku)
Wysokość koszenia	25 mm - 75 mm	25mm - 75mm
Prędkość dysków koszących	3200 obr./min	3200 obr./min
Wymiana ostrzy	Szybka wymiana ostrzy	Szybka wymiana ostrzy
Hydrauliczna regulacja szerokości	Brak	Brak
Obciążniki przeciwwagi	Brak	Opcjonalnie
Parkowanie w pionie	Brak	Standard

SPULCHNIACZ

Typ spulchniacza	Stalowe palce spulchniacza	Stalowe palce spulchniacza
Prędkość spulchniacza	700 / 1000 obr./min	700 / 1000 obr./min

WYMAGANIA CIĄGNIKA

Minimalna wymagana moc	80 kW / 108 KM	80 kW / 108 KM
Zaczeplenie	Kat. II (<i>przód</i>) trzypunktowy podnośnik przedni	Kat. II lub Kat. III (<i>tył</i>) trzypunktowy podnośnik tylny
Prędkość WOM	1000 obr/min	1000 obr/min
Oświetlenie	Światła LED: 12 V / gniazdo 7 - pinowe	Światła LED: 12 V / gniazdo 7 - pinowe
Podłączenie hydrauliczne	Jedno przyłącze hydrauliczne z wolnym przepływem	Jedna sekcja hydrauliczna dwustronnego działania z wolnym przepływem
Minimalne ciśnienie hydrauliczne	180 bar	180 bar
Minimalny przepływ oleju	20 l/min przy 180 barach	20 l/min przy 180 barach
Wydajność	3,5 ha/h	3,5 ha/h

PRO GLIDE
B9000
KOMBINACJA KOSZĄCA

PRO GLIDE
B9600
KOMBINACJA KOSZĄCA

2,98 m

2,98 m

2,2 m

2,2 m

4 m

4 m

2760 kg

3350 kg

8,15 m - 8,75 m
(łącznie z kosiarką czołową)

9,1 m - 9,6 m
(łącznie z kosiarką czołową)

1,3 m-2,3 m

1,3 m - 2,7 m

14 (7x2)

16 (8x2)

28 (2 ostrza na dysku)

32 (2 ostrza na dysku)

25 mm - 75 mm

25 mm - 75 mm

3200 obr./min

3200 obr./min

Szybka wymiana ostrzy

Szybka wymiana ostrzy

Opcjonalnie

Opcjonalnie

Brak

Brak

Standard

Standard

Stalowe palce spalchniacza

Stalowe palce spalchniacza

700 / 1000 obr./min

700 / 1000 obr./min

150 kW / 200 KM
(łącznie z kosiarką czołową)

185 kW / 250 KM
(łącznie z kosiarką czołową)

Kat. II lub Kat. III (tył)
trypunktowy podnośnik tylny

Kat. III lub Kat. IV (tył)
trypunktowy podnośnik tylny

1000 obr/min

1000 obr/min

Światła LED: 12 V / gniazdo 7 - pinowe

Światła LED: 12 V / gniazdo 7 - pinowe

3 sekcje dwustronnego działania z wolnym przepływem & opcjonalnie jedno przyłącze hydrauliczne & opcjonalnie jedno przyłącze hydrauliczne

3 sekcje dwustronnego działania z wolnym przepływem & opcjonalnie jedno przyłącze hydrauliczne & opcjonalnie jedno przyłącze hydrauliczne

180 bar

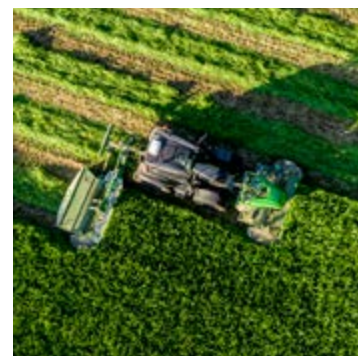
180 bar

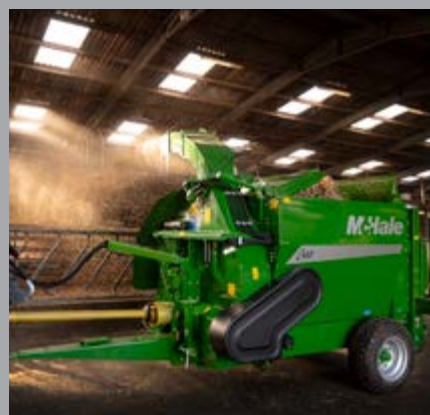
40 l/min przy 180 barach

40 l/min przy 180 barach

9,5 ha/h

10,5 ha/h





M-Hale

Ballinrobe,
Co. Mayo,
Irlandia

T. 353 (0) 94 95 20300
F. 353 (0) 94 95 20356
E. sales@mchale.net

WWW.MCHALE.NET

Dostarczone przez:

ZRZECZENIE ODPOWIEDZIALNOŚCI: Niniejsza literatura jest przeznaczona do obiegu ogólnowiatowego. Ze względu na ciągłą politykę ulepszania produktu, zastrzegamy sobie prawo do zmiany specyfikacji i konstrukcji bez uprzedzenia. Ponieważ maszyny są eksportowane do wielu różnych krajów, podano ogólne informacje, zdjęcia i opisy; należy je traktować jako przybliżone i mogą one obejmować wyposażenie opcjonalne, które nie jest częścią standardowej specyfikacji. W celu uzyskania dalszych informacji prosimy o kontakt z lokalnym dealerem lub dystrybutorem.