

McHale

PROGLIDE
R310

KOSIARKA BEZ
KONDYCJONERA



WWW.MCHALE.NET

Profesjonalny wybór

PRO GLIDE R310

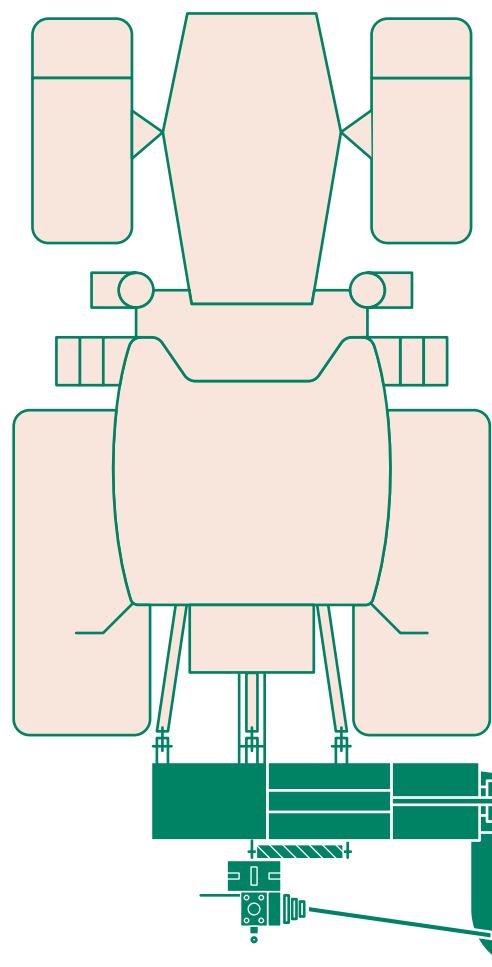


MCHALE PRO GLIDE R310 KOSIARKA BEZ KONDYCJONERA

Od ponad 30 lat maszyny zielonkowe McHale pracują na 6 kontynentach w najtrudniejszych warunkach.

Bazując na swojej szerokiej gamie kosiarek, McHale wprowadza teraz kosiarkę bez kondycjonera McHale Pro Glide R310.

W odpowiedzi na bezpośrednie zapytania i zapotrzebowanie rynku, zespół projektowy McHale połączył swoją specjalistyczną wiedzę z zakresu zbioru zielonek, energię i wiedzę techniczną, aby opracować kosiarkę bez kondycjonera McHale Pro Glide R310.

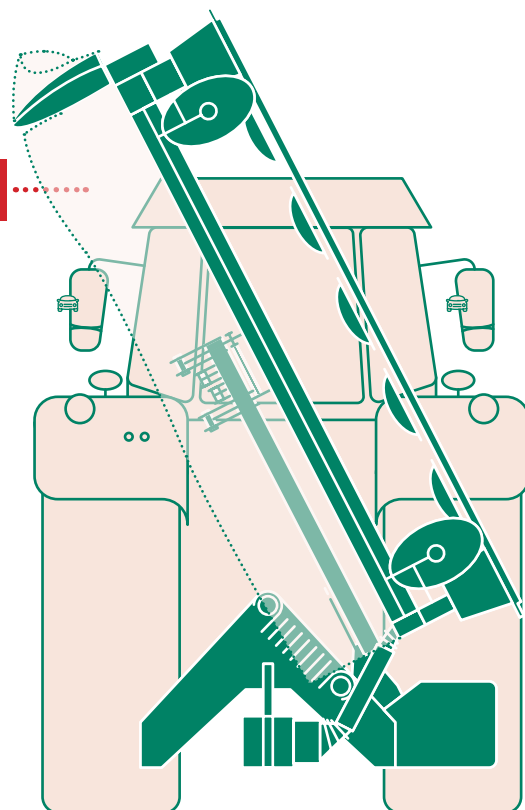


Pozycja transportowa

Kosiarka składa się w pionie do 110°, aby zmniejszyć wysokość transportową i równomiernie rozłożyć ciężar na ciągniku oraz zapewnić kierowcy dobrą widoczność w lusterkach.

Pozycja robocza

Do pracy kosiarka składa się do pozycji pływającej, a technologia kopiowania terenu 3D w połączeniu z 3-metrową belką tnącą zapewniają czyste cięcie i niezanieczyszczony pokos.



Cechy standardowe:

Technologia kopiowania terenu 3D	Unikalny ruch do przodu/do tyłu 12°	Ruch poprzeczny 17°	Unikalna ochrona przed kamieniami
Doskonała wydajność cięcia	Mechaniczna ochrona przed uszkodzeniem	Wytrzymała, w pełni spawana listwa tnąca	Wytrzymały układ napędowy 1000 lub 540 obr./min
Niskoprofilowa przednia krawędź	Ostrza do szybkiego montażu	25mm (1") grube koła zębate	Regulowane tarcze pokosu (Opcja)

3D TECHNOLOGIA KOPIOWANIA TERENU

Kosiarka *McHale Pro Glide R310* charakteryzuje się doskonałymi właściwościami kopiowania terenu, zapewniając najwyższą jakość cięcia.

Kosiarka jest wyposażona w opatentowaną technologię adaptacji do podłoża, która zapewnia trójwymiarowe kopiowanie terenu. Dzięki temu kosiarka może kosić na **TRUDNYM I NIERÓWNYM TERENIE, OTRZYMUJĄC JEDNOCZEŚNIE** doskonałe rezultaty.

Seria kosiarek *McHale Pro Glide* oferuje szereg unikalnych funkcji, które zapewniają

- **Kopiowanie terenu 3D**
- **Unikalny ruch do przodu/do tyłu o 12°**
- **Ruch poprzeczny 17°**
- **Unikalną ochronę przed kamieniami**
- **Doskonałą wydajność cięcia**

Trójwymiarowe śledzenie konturów podłoża

Większość kosiarek tylnych ma centralny sworzeń, który pozwala kosiarce poruszać się w lewo i w prawo, aby dostosować się do zmian warunków podłoża. *McHale Pro Glide* wyróżnia się tym, że jest wyposażona w opatentowane zawieszenie 3D do kopiowania terenu, które zapewnia lepszą wydajność koszenia poprzez:

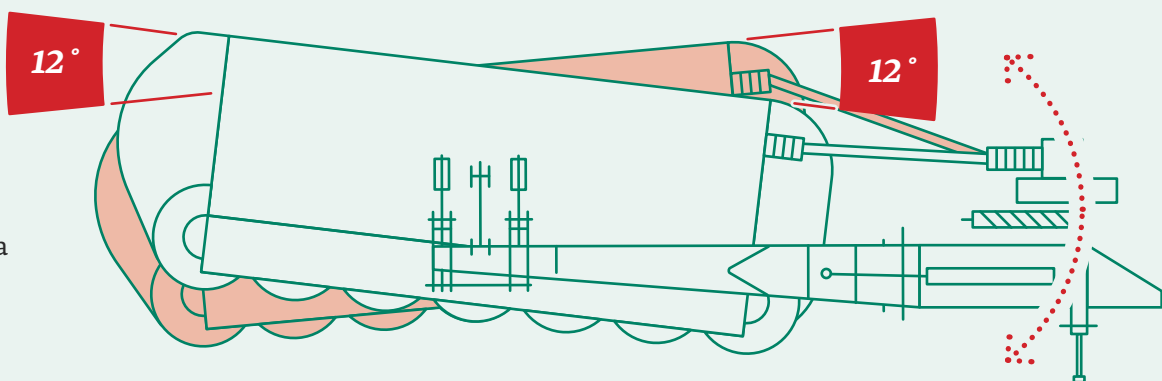
- **Ruch w lewo i w prawo**
- **Ruch do przodu i do tyłu**
- **Ruch listwy tnącej do tyłu i do góry, jeśli zderzy się z przeszkodą.**

Dzięki temu listwa tnąca *Pro Glide* zapewnia lepszą wydajność cięcia.

RUCH KOSIARKI

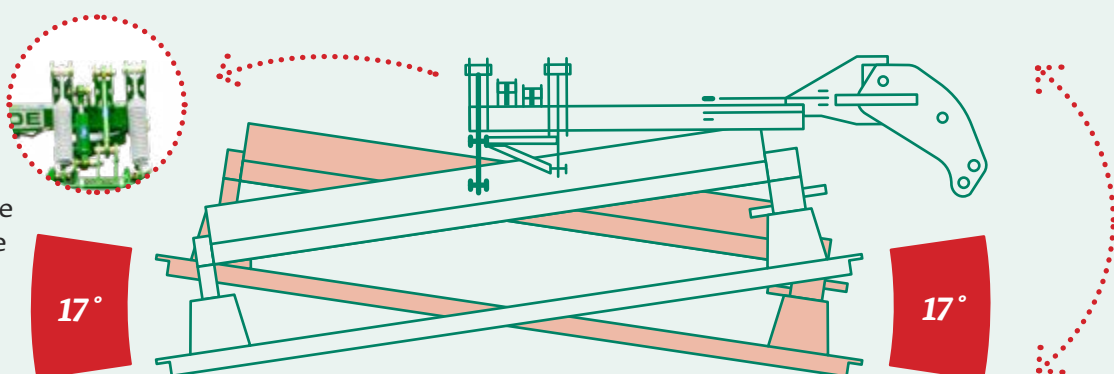
12° do przodu/do tyłu Ruch

Ruch ten zapewnia precyzyjne unoszenie się listwy tnącej w celu uzyskania czystego cięcia w każdych warunkach gruntowych.



17° Prawo/Lewo Ruch

Ruch poprzeczny w prawo/lewo sprawia, że listwa tnąca utrzymuje czyste cięcie, płynnie przesuając się po nierównościach i zagłębieniach terenu.





Kopiowanie terenu 3D

Opatentowana technologia adaptacji do podłoża oszczędza czas i maksymalizuje wydajność, ponieważ łatwiej ominie przeszkodę, nie aktywując głównego zabezpieczenia. Sprężyny tylnego zawieszenia reagują natychmiast na ukształtowanie terenu, oferując wysokiej jakości cięcie, nawet podczas pracy przy dużych prędkościach jazdy.



Płynny ruch listwy tnącej

Duży kompresor sprężynowy zapewnia doskonale unoszenie się i płynny ruch całej kosiarki Pro Glide R310. W połączeniu z renomowaną technologią kopiowania terenu McHale 3D, ten łatwy w regulacji system docisku zapewnia doskonałą wydajność koszenia w szybki i prosty sposób.



Mechaniczna ochrona przed uszkodzeniem

Jeśli kosiarka uderzy w nieruchomy przedmiot, zostanie zwolnione zabezpieczenie mechaniczne, które powoduje odchylenie kosiarki. Po ominięciu przeszkody zabezpieczenie sprężynowe automatycznie powróci do swojej pozycji roboczej.



110° Pozycja transportowa

Do transportu kosiarka składa się pionowo, aby ustawić się za środkiem ciągnika, zapewniając bezpieczny transport. Wysokość transportowa maszyny jest zmniejszona, ponieważ łożo kosiarki jest ustawione pod kątem 110°. Pozwala to na rozłożenie ciężaru kosiarki na ciągnik, zapewniając jednocześnie kierowcy wyraźny widok w lusterkach.

OPCJE DODATKOWE

Zestaw oświetlenia tylnego



Regulowane tarcze pokosu



LISTWA TNĄCA CECHY

McHale Pro Glide R310 jest wyposażona w niezwykle wytrzymałą, w pełni spawaną listwę tnącą, na której mieści się 7 dysków, zapewniając **SZEROKOŚĆ CIĘCIA PONAD 3 METRY**. Listwa tnąca posiada szereg cech, do których należą:



1 Przekładnie

Wytrzymałe przekładnie napędzają bezpośrednio listwę tnącą. W porównaniu z pasami, które mogą się ślizgać w ciężkich uprawach, napędy bezpośrednie **zapewniają równomierny i ciągły rozkład mocy** na koła zębate w listwie tnącej.

4 Koła zębate

W listwie tnącej, duże, wytrzymałe koła zębate o grubości 25mm (1) przenoszą moc na koła zębate pomocnicze **napędzające poszczególne dyski**.

2 Niskoprofilowa przednia krawędź

Zaokrąglona, niskoprofilowa krawędź przednia sprawia, że **w pełni spawana listwa tnąca** gładko przesuwają się po podłożu.

5 Dyski koszące

7 dysków koszących zostało specjalnie zaprojektowanych, aby zmaksymalizować przepływ materiału. Wszystkie dyski koszące są wyposażone w dwa ostrza **ustawione pod kątem 10°, co zapewnia czyste i równe cięcie**, pozostawiając niezanieczyszczony pokos.

3 Dokładne cięcie, szybka wymiana

Zużyte lub uszkodzone ostrza kościarki można **szybko i łatwo wymienić**. Ostrza zachodzą na siebie bardzo blisko powierzchni listwy tnącej, dzięki czemu czyszczą się samoczynnie podczas pracy.

6 Ochrona przed ścinaniem

Każdy dysk tnący ma swój **indywidualny ochronny mechanizm bezpieczeństwa**. Jeśli dojdzie do kolizji, mechanizm zostanie ścięty, aby zabezpieczyć napęd.



SPECYFIKACJA TECHNICZNA

PROGLIDE R310

WYMIARY I WAGA

Szerokość transportowa	1,9m
Długość transportowa	1,5m
Wysokość transportowa	3,7m
Waga	1015kg

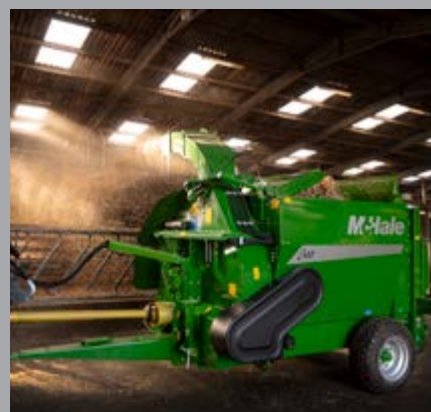
SPECYFIKACJA KOSIARKI

Szerokość koszenia	3m
Szerokość pokosu	1,6m - 2,3m
Liczba dysków tnących	7
Liczba ostrzy	14 (2 ostrza na dysku)
Wysokość koszenia	25mm - 75mm
Prędkość dysków koszących	3200 obr/min
Wymiana ostrzy	Szybko wymienne (dwustronne)
Regulowane tarcze pokosu	Opcja

PODŁĄCZENIE DO CIĄGNIKA

Minimalna wymagana moc	80 kW / 108 KM
Zaczeplenie	Kat. II lub Kat. III (tył) trzy punktowy podnośnik tylny
Prędkość WOM (przekładnia wymienna)	540/1000 obr/min
Zestaw oświetlenia tylnego (opcja)	Światła LED: 12 V / gniazdo 7 - pinowe
Podłączenie hydrauliczne	Jedna sekcja hydrauliczna dwustronnego działania z wolnym przepływem
Minimalne ciśnienie hydrauliczne	180 bar
Minimalny przepływ oleju	20 l/min przy 180 bar
Wydajność	3,5 ha/h





M-Hale

Ballinrobe,
Co. Mayo,
Irlandia
F31 K138

T. 353 (0) 94 95 20300
F. 353 (0) 94 95 20356
E. sales@mchale.net

WWW.MCHALE.NET

Dostarczone przez:

ZRZECZENIE ODPOWIEDZIALNOŚCI: Niniejsza literatura jest przeznaczona do obiegu ogólnowiatowego. Ze względu na ciągłą politykę ulepszania produktu, zastrzegamy sobie prawo do zmiany specyfikacji i konstrukcji bez uprzedzenia. Ponieważ maszyny są eksportowane do wielu różnych krajów, podano ogólne informacje, zdjęcia i opisy; należy je traktować jako przybliżone i mogą one obejmować wyposażenie opcjonalne, które nie jest częścią standardowej specyfikacji. W celu uzyskania dalszych informacji prosimy o kontakt z lokalnym dealerem lub dystrybutorem.